

BENEŠOV – REKONSTRUKCE ULICE ŠÍMOVA

DOKUMENTACE PRO POVOLENÍ STAVBY

LUCIDA s.r.o.

PROJEKCE A INŽENÝRING
MARIE CIBULKOVÉ 34, PRAHA 4

HIP	:	Ing. Josef STANKO
VYPRACOVAL	:	doc. Ing. arch. Pavel Ullmann
PROFESE:	komunikace	
ZAK. ČÍSLO	:	8533-3

INVESTOR: Město Benešov LOKALITA: k.ú. Benešov u Prahy
Masarykovo náměstí 100, 256 01, Benešov

DATUM :
01/2025

MĚŘÍTKO:
—

OBSAH : SO 901 – DROBNÝ MOBILIÁŘ A ARCHITEKTURA
ARCHITEKTONICKÁ STUDIE

ČÍSLO PŘÍLOHY:
D.1.1.1

ČÍSLO PARÉ:



akce **BENEŠOV - REKONSTRUKCE ULICE ŠIMOVA**
zhotovitel **AND, spol. s r.o., architektonický ateliér**

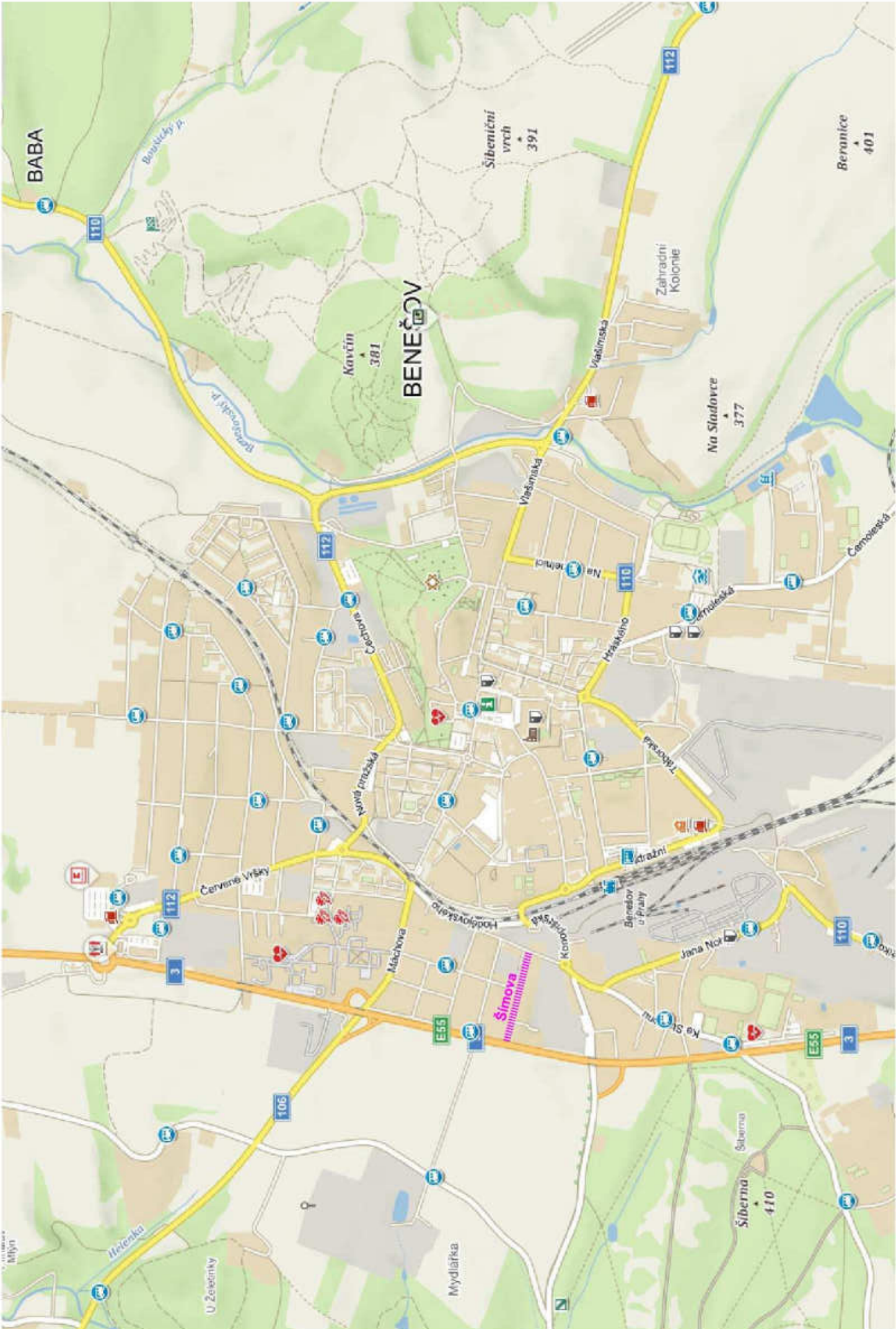
objednatel **Město Benešov**
architekti **Pavel Ullmann, Ondřej Smolík**

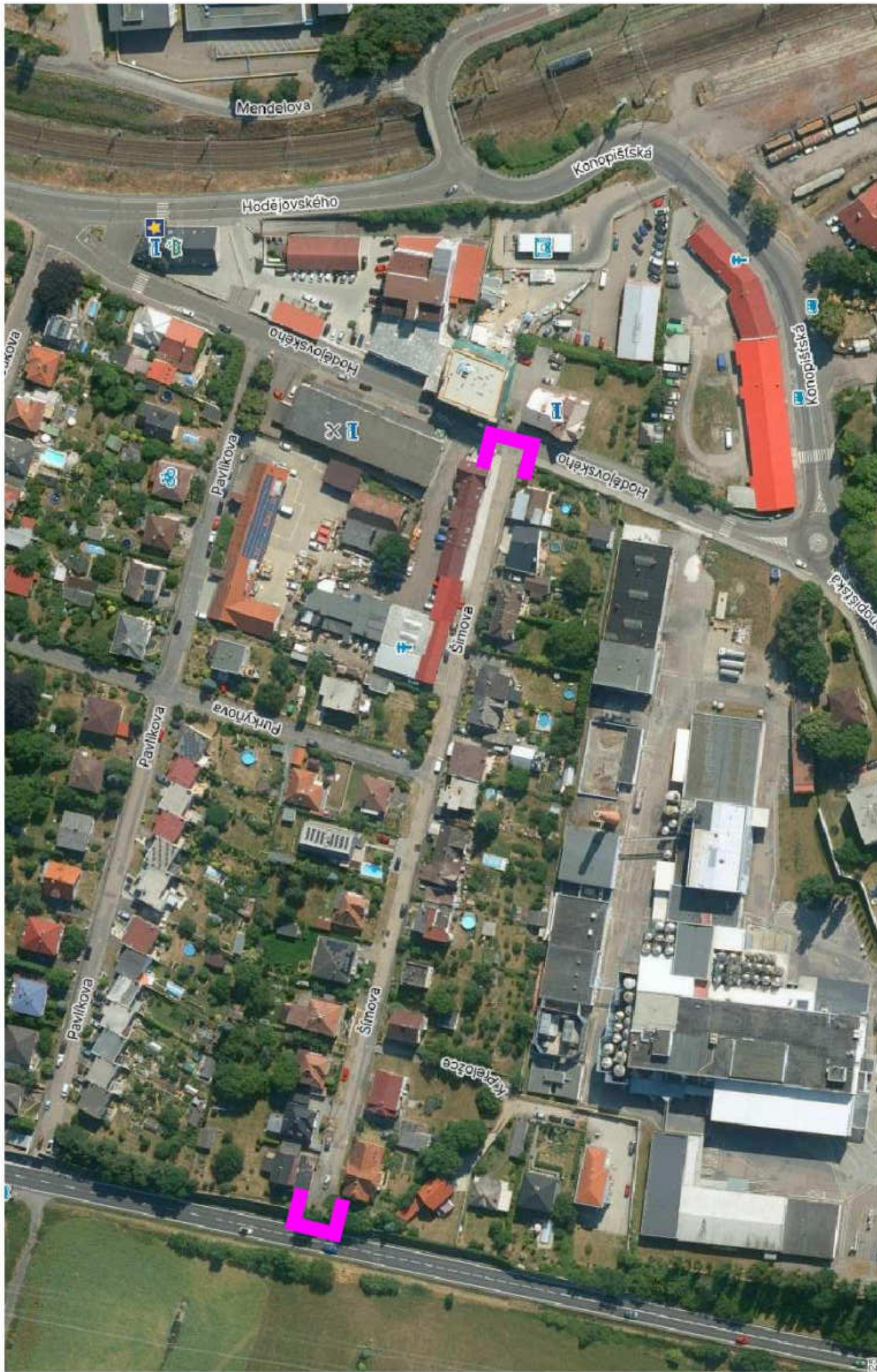
stupeň **studie**
datum **09 / 2024**

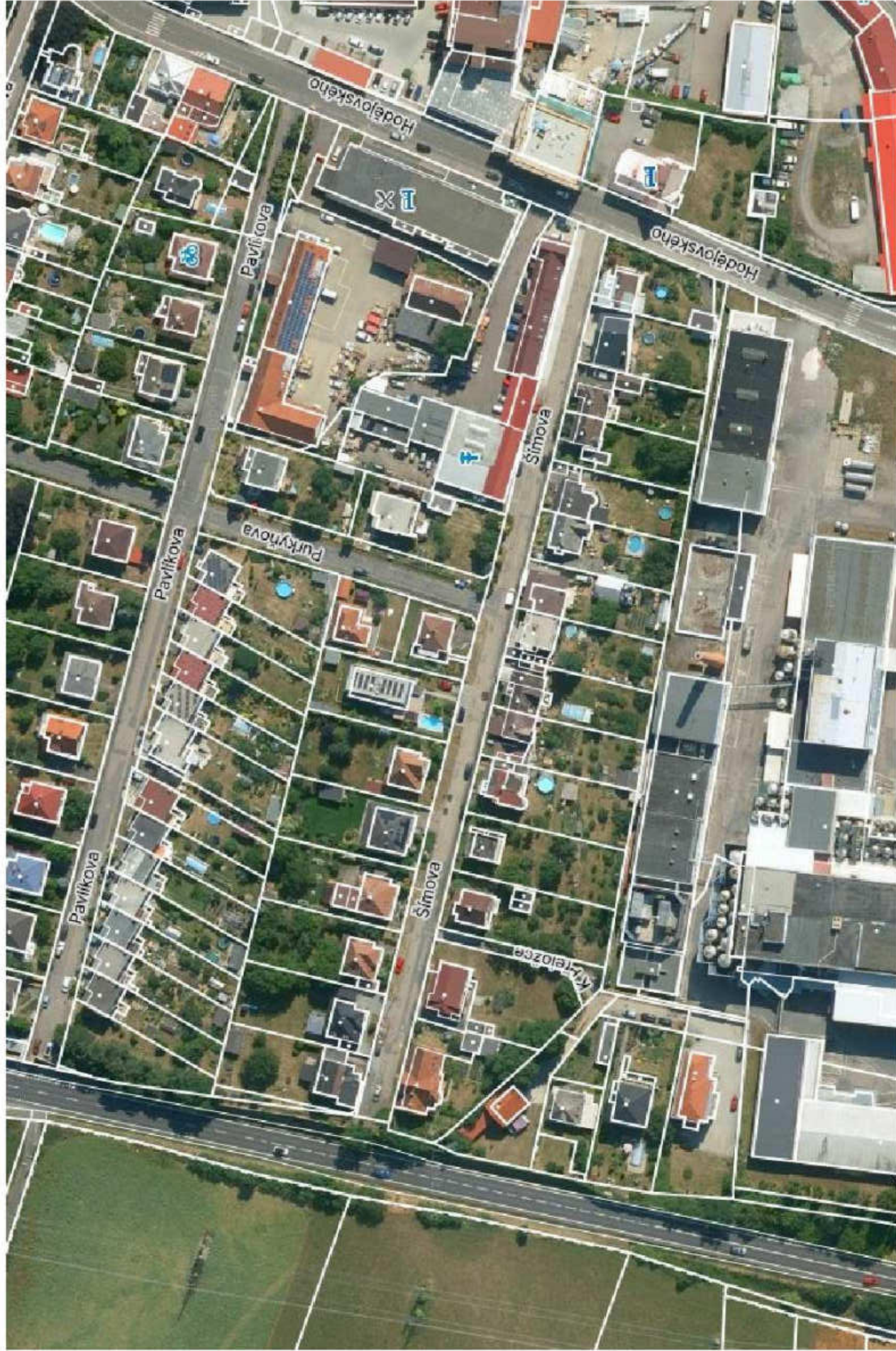


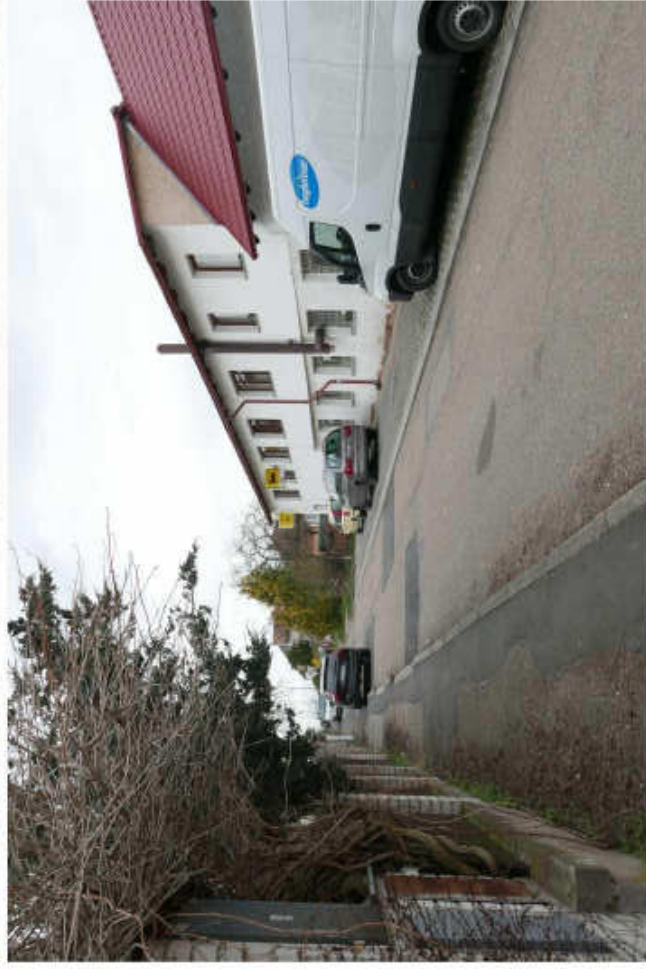
SEZNAM PŘÍLOH

3	ZPRÁVA	
4	ŠIRŠÍ VZTAHY - MAPA	1:10000
5	ŠIRŠÍ VZTAHY - ORTOFOTOMAPA	1:2500
6	ŠIRŠÍ VZTAHY - ORTOFOTOMAPA+KATASTR	1:1000
7-10	STÁVAJÍCÍ STAV - FOTOGRAFIE	
11	SITUACE - CELEK - STÁVAJÍCÍ STAV	1:650
12	SITUACE - CELEK - NÁVRH	1:650
13	SITUACE - A - ZÁPADNÍ ČÁST - STÁVAJÍCÍ STAV	1:400
14	SITUACE - A - ZÁPADNÍ ČÁST - NÁVRH	1:400
15	SITUACE - B - VÝCHODNÍ ČÁST - STÁVAJÍCÍ STAV	1:400
16	SITUACE - B - VÝCHODNÍ ČÁST - NÁVRH	1:400
17-20	PŘÍKLADY - POVRCHY, ZELEŇ, MOBILIÁŘ	
21-28	ZÁKRES DO FOTOGRAFIE, PROSTOROVÉ ZOBRAZENÍ	

















LEGENDA stávající stav

- katastrální mapa
- obrysy budov
- hrany komunikací

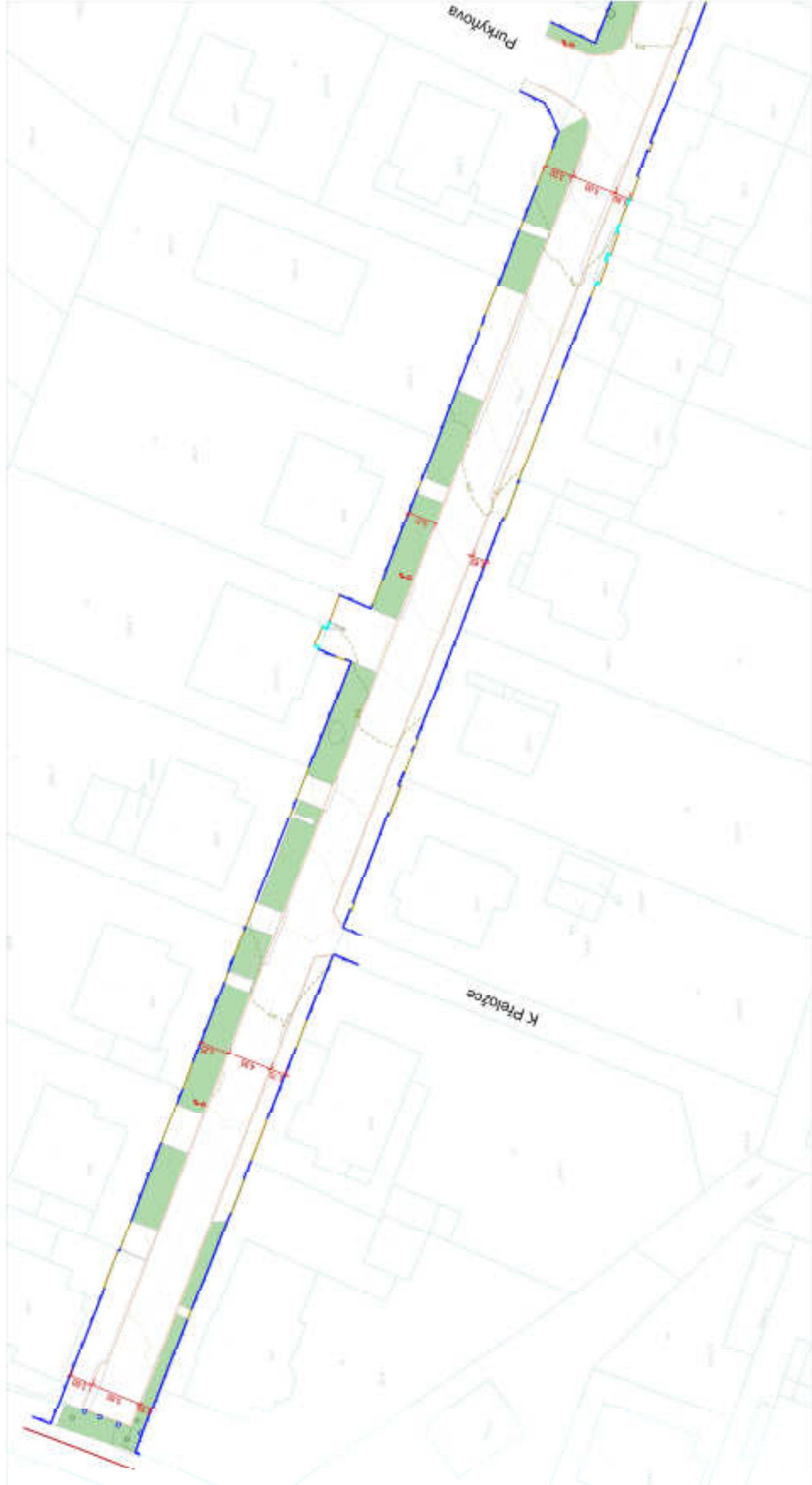
- nízké oplocení
- vjezdy / vstupy
- prohlukové stěny

- zelen / nezařízená plocha
- žulový patník
- veřejného osvětlení



LEGENDA

stávající stav	katastrální mapa	zeleň	návrh	hrany	jízdní pruh - asfaltová plocha
obrysy budov	nizké oplocení	stožár veřejného osvětlení	hrany	stožár veřejného osvětlení	parkovací stání, vjezdy - žulová velká koska
hrany komunikací	vjezdy / vstupy	sloupky	stožár veřejného osvětlení	sloupky	chodník - betonová záměková dlažba
protihluková stěna	žulový patník	kontejner	kontejner	odpadkový koš	travnatá plocha se stromy



LEGENDA stávající stav

- katastrální mapa
- obrysy budov
- hrany komunikací
- nizké oplocení
- vjezdy / vstupy
- průhledové stěny
- zelen / neoplocená plocha
- žlutový patník
- veřejného osvětlení



LEGENDA stávající stav

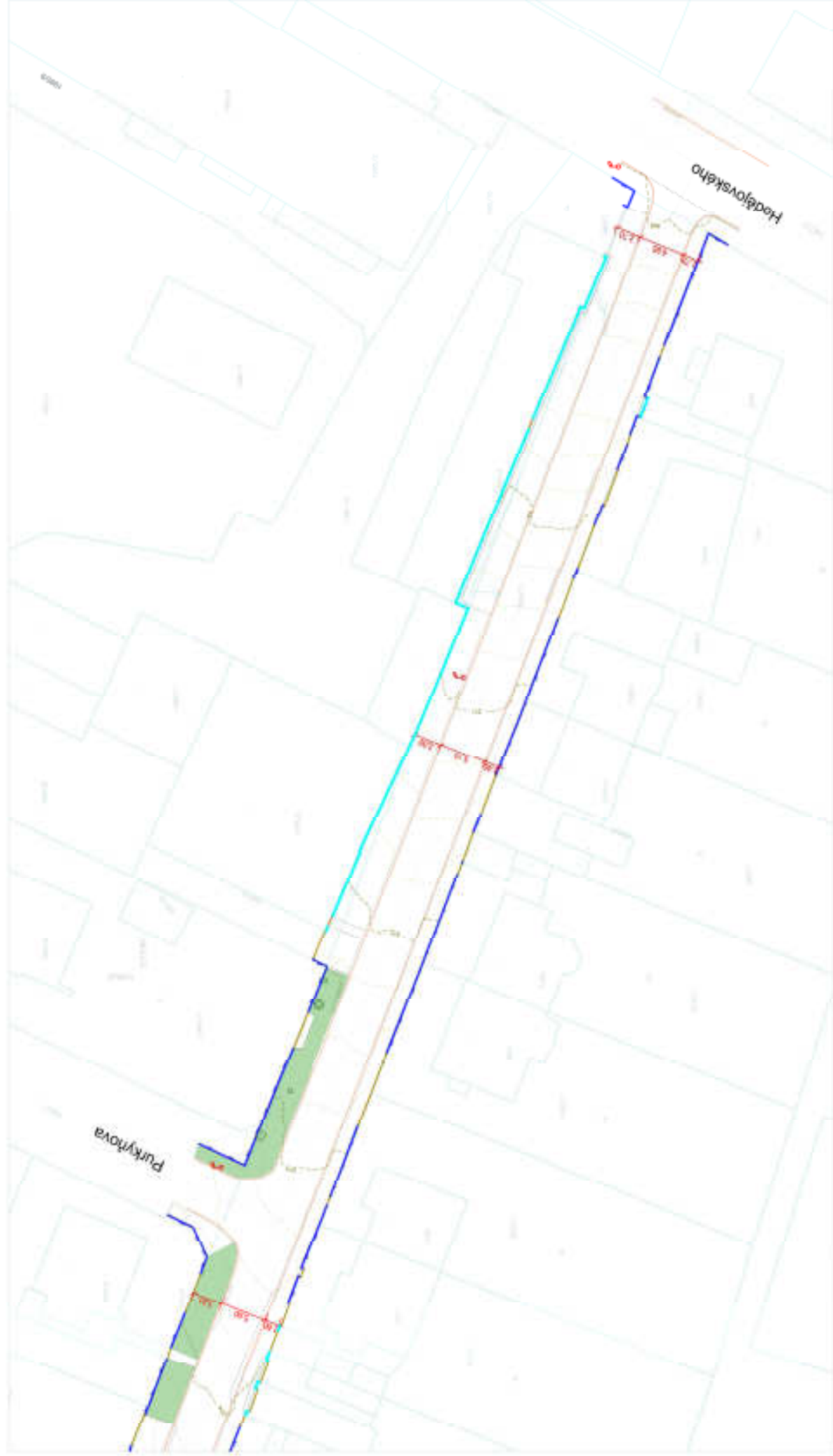
- katastrální mapa
- obrysy budov
- hrany komunikací
- protihluková stěna

návrh

- zeleně
- nízké oplocení
- vjezdy / vstupy
- žulový patník
- hrany
- stožár veřejného osvětlení
- sloupky
- kontejner
- odpadkový koš

jízdní pruh - asfaltová plocha

- parkovací stání, vjezdy - žulová velká kosťka
- chodník - betonová záměková dlažba
- travnatá plocha se stromy



LEGENDA stávající stav

- katastrální mapa
- obrysy budov
- hrany komunikací

- nizké oplocení
- vjezdy / vstupy
- protihlukové stěny

- zelen / neoplocená plocha
- žlutý patník
- veřejného osvětlení



LEGENDA

stávající stav

katastrální mapa

obrysy budov

hrany komunikací

protihluková stěna

zeleně

nízké oplocení

vjezdy / vstupy

žulový patník

návrh

hrany

stožár veřejného osvětlení

sloupky

kontejner

odpadkový koš

jízdní pruh - asfaltová plocha

parkovací stání, vjezdy - žulová velká koska

chodník - betonová záměková dlažba

travnatá plocha se stromy

AND

akce_BENEŠOV - REKONSTRUKCE ULICE ŠIMOVA

zhotovitel_AND, spol. s r.o., architektonický ateliér

objednatel_Město Benešov

architekt_Pavel Uhlmann, Ondřej Šmolík

stupně_studie

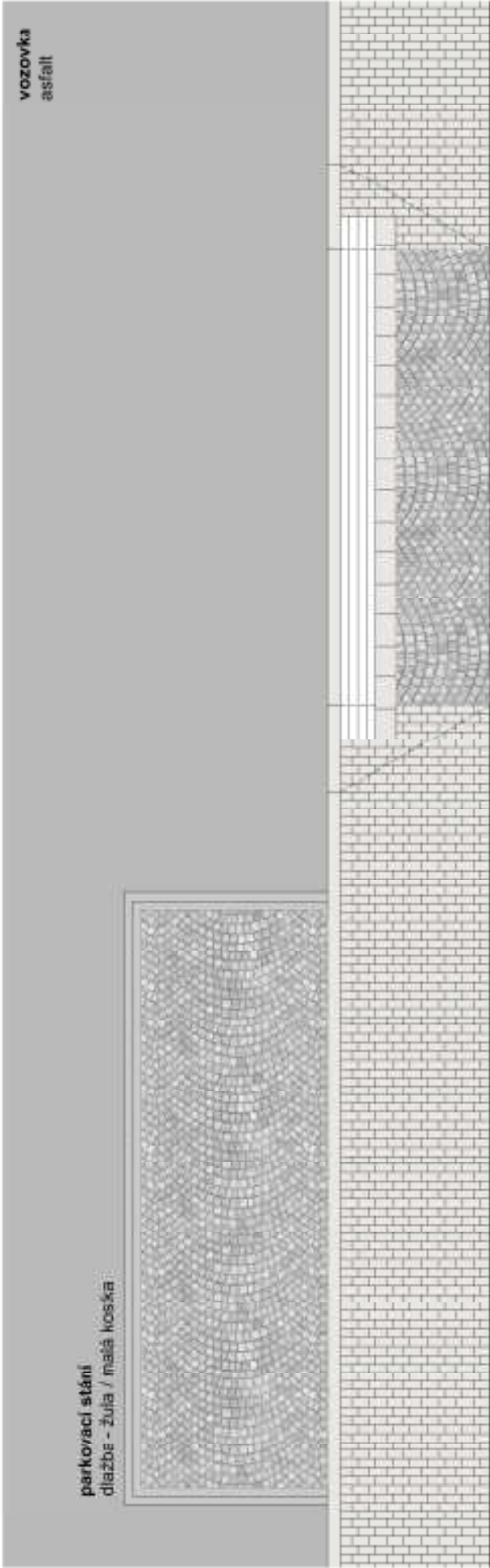
datum_05/2024

8 - VÝCHODNÍ ČÁST ULICE

grilova

NAVRH

SITUACE 1:400



chodník
betonová dlažba

chodník
betonová dlažba



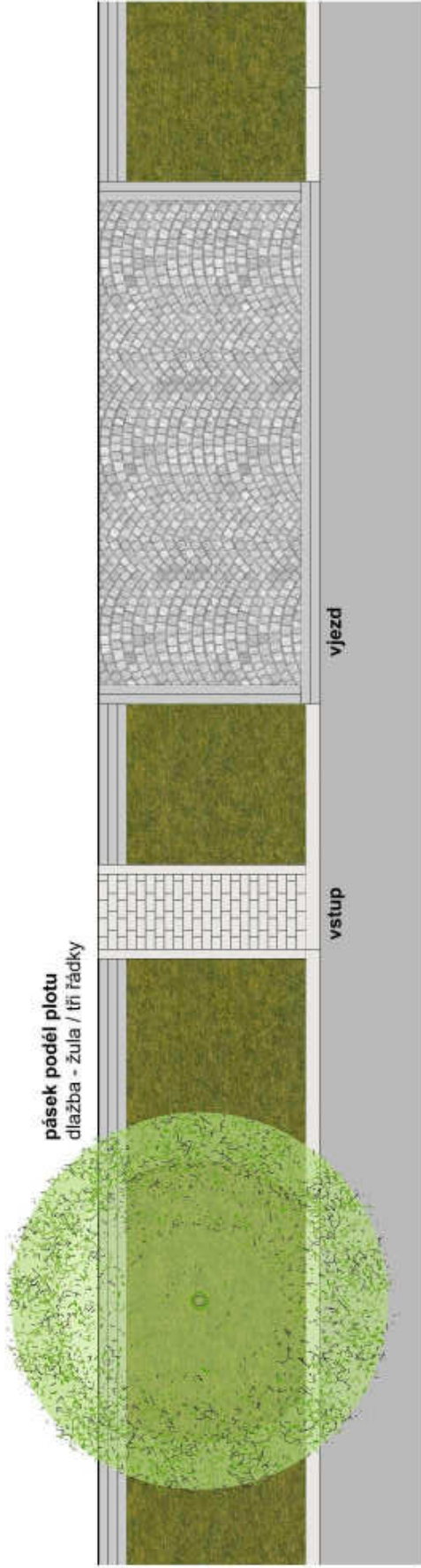
chodník
betonová dlažba ostrohamná



parkovací stání
dlažba - žula / malá kostka
výřivá skladba
lem - dva řádky velké kostky



vjezdy
dlažba - žula / malá kostka
s pásem pro nevidomé



Styphnolobium japonicum 'Regent' – výška 10-12m

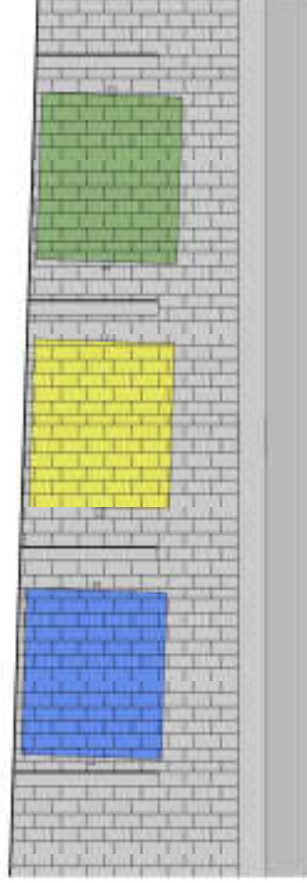
(jeřín japonský v kultivu Regent)



vstup
betonová dlažba ostrohranná
200 x 100 mm
skladba - posun o 1/3



vjezd
dlažba - žula / malá kostka
skladba vějířová





přemístění cedule
s názvem ulice na dům









