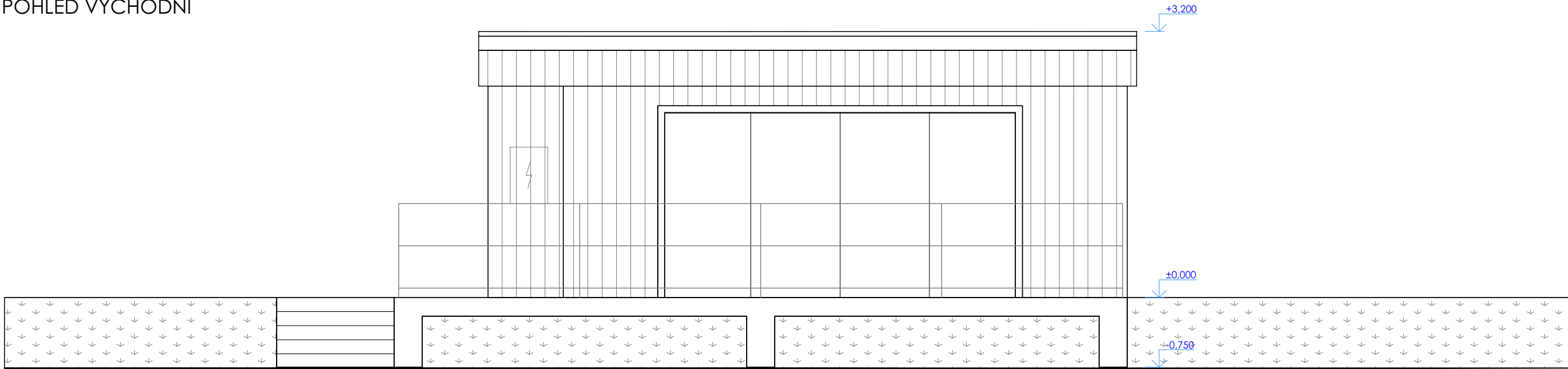


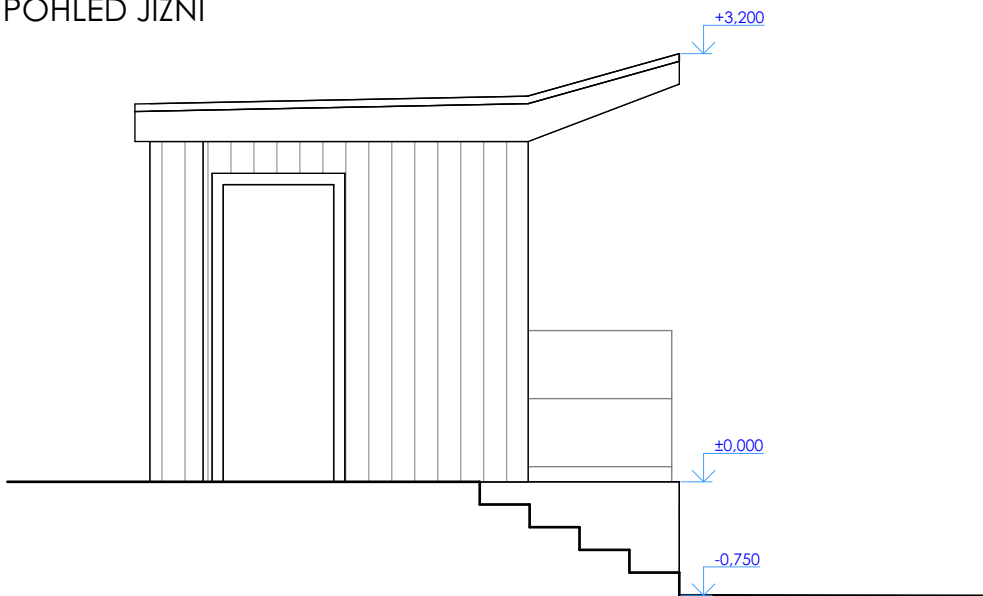
SO.05 SKLAD WORKOUT - pohledy

M.: 1:50

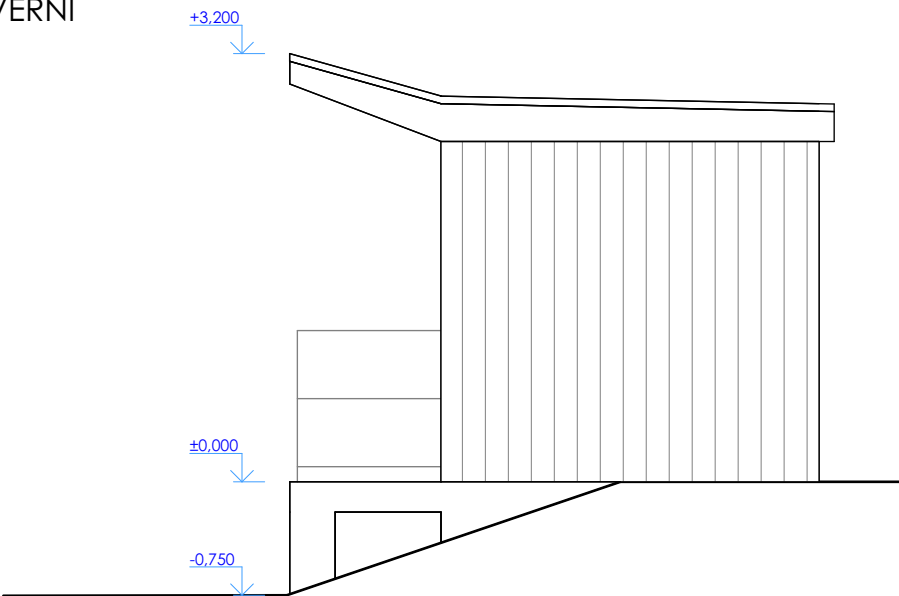
POHLED VÝCHODNÍ



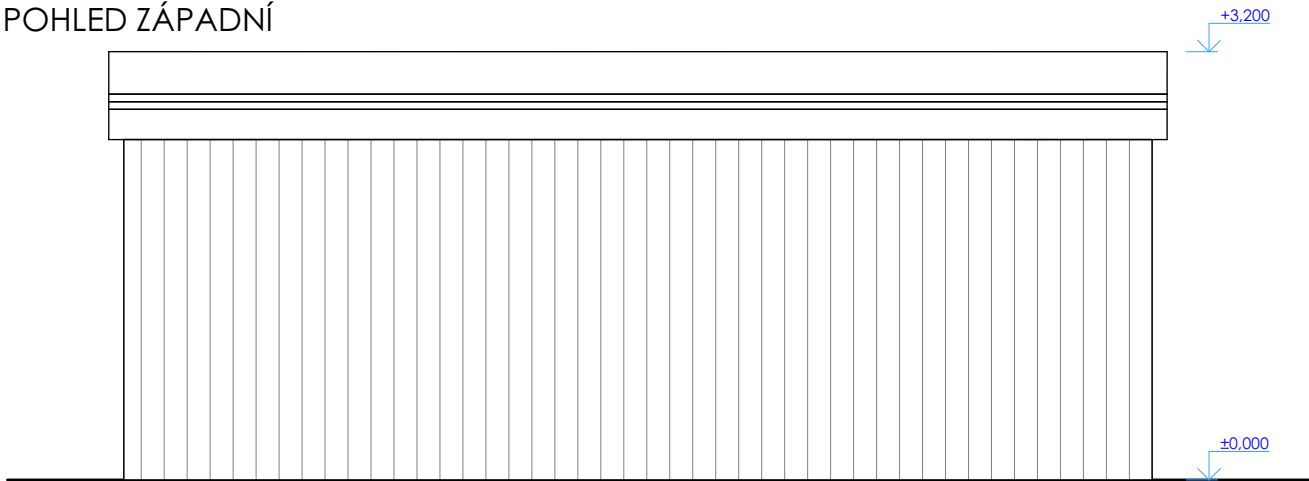
POHLED JIŽNÍ



POHLED SEVERNÍ



POHLED ZÁPADNÍ



VÝŠKOVÉ ÚDAJE JSOU V BpV			
NÁZEV:	<b>Sportovní areál Sladovka v Benešově u Prahy</b>		
INVESTOR:	Benešov Masarykovo náměstí 100, 256 01 Benešov	MÍSTO Č. PARC.:	K.Ú.: Benešov u Prahy [602191]
STUPEŇ: DATUM:	<b>DUR září 2017</b>		
GENERÁLNÍ PROJEKTANT/ NOSÍTEL ZAKÁZKY:	Ing. arch. Martin Kraus, Atelier a-detail Kotnovská 165 390 01, Tábor kraus@a-detail.cz	AUTOŘI:	Ing. arch. Martin Kraus Ing. arch. Jindra Novotná Ing. Jan Vaněček Bc. Martin Pich
Č. ZAKÁZKY:	<b>1.252-2</b>		
PROFESE / ČÁST PD :	<b>D VÝKRESOVÁ DOKUMENTACE</b>		
ZODPOVĚDNÝ PROJEKTANT:	Ing. arch. Martin Kraus, Atelier a-detail Kotnovská 165 390 01, Tábor kraus@a-detail.cz		
KRESLIL:	Bc. Martin Pich		
KONTROLOVAL:	Ing. arch. Martin Kraus		
STAVEBNÍ OBJEKT/ NÁZEV VÝKRESU:	<b>SO.05 SKLAD WORKOUT - pohledy</b>		Č. VÝKRESU:
MĚŘÍTKO:	<b>1:50</b>		Č. PARÉ:
		<b>07</b>	

TENTO VÝKRES JE DLE AUTORSKÉHO ZÁKONA MAJETKEM ZPRACOVATELE DOKUMENTACE, JEHO KOPIROVÁNÍ A ROZŠÍŘOVÁNÍ JE MOŽNÉ POUZE SE SOUHLASEM AUTORA PROJEKTU.