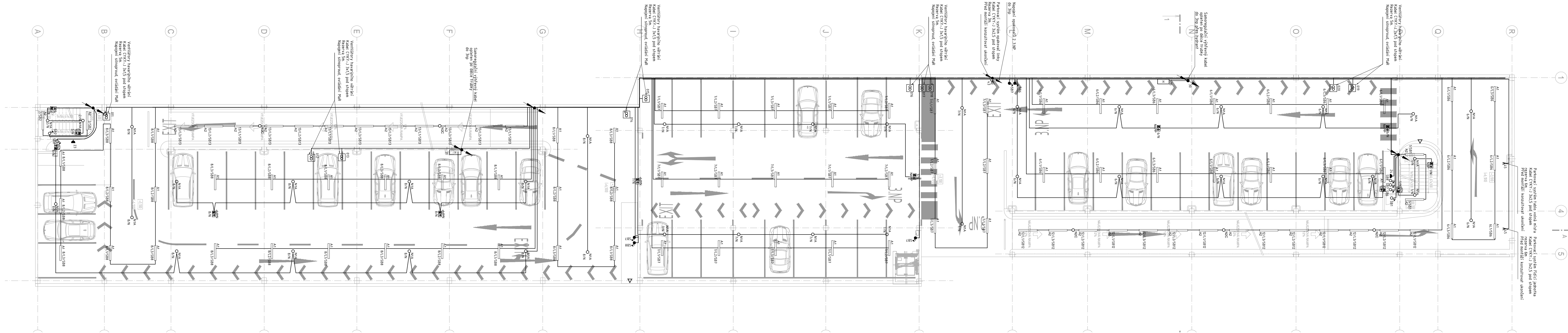


PŮDORYS 2NP
M=1:150



LEGENDA MÍSTNOSTÍ 3NP					
ČÍSLO	NÁZEV	PLOCHA m ²	PODLAHA POPIS	SKLADBA	STĚNY
301	VJEZD	196,5	STĚNKOVÝ SYSTÉM	5	POHLEDOVÝ BETON
302	SCHODIŠTĚ	18,5	STĚNKOVÝ SYSTÉM	51	POHLEDOVÝ BETON
303a	PARKING 1VOZŮ	501	STĚNKOVÝ SYSTÉM	55	POHLEDOVÝ BETON
303b	PARKING 16 VOZŮ	424,9	STĚNKOVÝ SYSTÉM	55	POHLEDOVÝ BETON
304	PARKING 16 VOZŮ	650,8	STĚNKOVÝ SYSTÉM	6	POHLEDOVÝ BETON
304	SCHODIŠTĚ	14,9	STĚNKOVÝ SYSTÉM	51	POHLEDOVÝ BETON
305	VÝJEZDOVÁ RAMPA	110,2	STĚNKOVÝ SYSTÉM	5	POHLEDOVÝ BETON
306	VÝTAH	5,1	ŽEB DESKA	59	POHLEDOVÝ BETON
307	NÁJEZDOVÁ RAMPA	115,1	STĚNKOVÝ SYSTÉM	5	POHLEDOVÝ BETON

- LEGENDA PŘÍSTROJŮ**
- Vypínač 01 nástěnný , 230V/10A, IP44
 - Vypínač 05 nástěnný , 230V/10A, IP44
 - Vypínač 6+6 nástěnný , 230V/10A, IP44
 - Vypínač 06 nástěnný , 230V/10A, IP44
 - Vypínač 07 nástěnný , 230V/10A, IP44
 - Tlačítko s orientací , 230V/10A, IP44
 - Vypínač 01 , 230V/10A, IP20
 - Sériový přepínač 05 , 230V/10A, IP20
 - Střídavý přepínač 06 , 230V/10A, IP20
 - Střídavý přepínač 6+6 , 230V/10A, IP20
 - Křížový přepínač 07 , 230V/10A, IP20
 - Tlačítko , 230V/10A, IP20
 - Tlačítko s orientací , 230V/10A, IP20
 - Tlačítko se signalizací chodu , 230V/10A, IP20
 - Zásuvka jednoosobná nástěnná 230V/16A , 230V/10A, IP44
 - Soumrakové čidlo (instalace na stěně pod stropem)
 - Vypínač 3 pól 400V/16A, 25A
 - ventilátor je dodávkou VZT, Fizeňe časovým spínačem
 - Polární VZT 230V/25A-dodávka VZT napojeno z UPS
 - Vstup s el.ohřevem sanoregulační 50W/230V

- LEGENDA SVÍTIDEL**
- A1 - Thorn 96241869 AQUAF2 LED 34W 4300 HF L840
 - A2 - Thorn 96241871 AQUAF2 LED 53W 6400 HF L840
 - N1A - EXT LED nouzové 2W ACB IP65
 - N2C - EXT LED nouzové 2W CCB IP65
 - V01 - Thorn 96643025 CO 24L50-740 38W WS BPS CL2 M60
 - Na stědě 6m kotvený do zábradlí střešiny
 - N3P - EXT LED nouzové s piktogramem 2W CB IP65
 - NLPP - EXT LED nouzové s piktogramem nástěnné 2W CB IP65

POZNÁMKA
Elektrická instalace v umyvadle musí být provedena dle ČSN 33 2100 ed. 3 a ČSN 33 2000-1-701 ed.2
- zásuvky ve výš 12m mimo hranici umývacího prostoru
- spodní hrana světlidla nad umyvadlem ve výš min. 1,8m
Umístění el. instalace v místnostech pokud není uvedeno jinak:
- vypínače ve výš 1250 mm nad podlahou
- zásuvky ve výš 1250 mm nad podlahou
Veškeré na omítce v trubkách provedení HF. Uchyty v příchytkách a kabelových žlabech.

ELEKTRICKÉ NAPÁJENÍ: 3+N+PE, AC 50Hz, 400V/TN-S
1+N+PE, AC 50Hz, 230V/TN-S
OCHRANA PŘED ÚRAZEM EL. PROUDEM: dle ČSN 33 2000-4-41 ed.2
normální - základní izolací živých částí, přepážkami a kryty
- automatickým odpojením v případě poruchy
doplněná - doplňujícím pospojováním neživých částí
- proudovými chrániči s vybavovacím proudem 30mA

Všechny přechody mezi požárními úseky musí být po montáži kabeláže požárně utěsněny musí být použita certifikovaná těsnící hmota
Světlidla osazená v protipožárních podhledech v úsecích CHŮC musí být z horní strany opatřena obložením ze stejného protipožárního materiálu

±0,000 = 364,45 m n.m. B.p.v.

generální projektant

A99 Atelier 99 s.r.o.
Purkyňova 11/99
612 00 Brno

projektant části

A77 A77 ARCHITECTI
PARKOVACÍ DŮM BRNO
2024-2025

architekt Ing. arch. Zdeněk Bureš
HP Ing. arch. Zdeněk Bureš
kontroloval Ing. Josef Pirocha
stavebník Město Benešov, Masarykovo náměstí 100, 25601 Benešov
místo stavby ulice Nádražní a okolí

vypracoval Ing. Jan Šobáh
kreslil Ing. Jan Šobáh
zodp. projektant Ing. Jan Šobáh

Terminál Benešov

SO04_PARKOVACÍ DŮM
0.14g_SILNOPROUDÁ ELEKTROTECHNIKA

PŮDORYS 3NP

číslo přílohy **SO04_04**

document 15-23
datum 08/2017
formát 10xA4
stupeň DPS
revize

měřítka 150