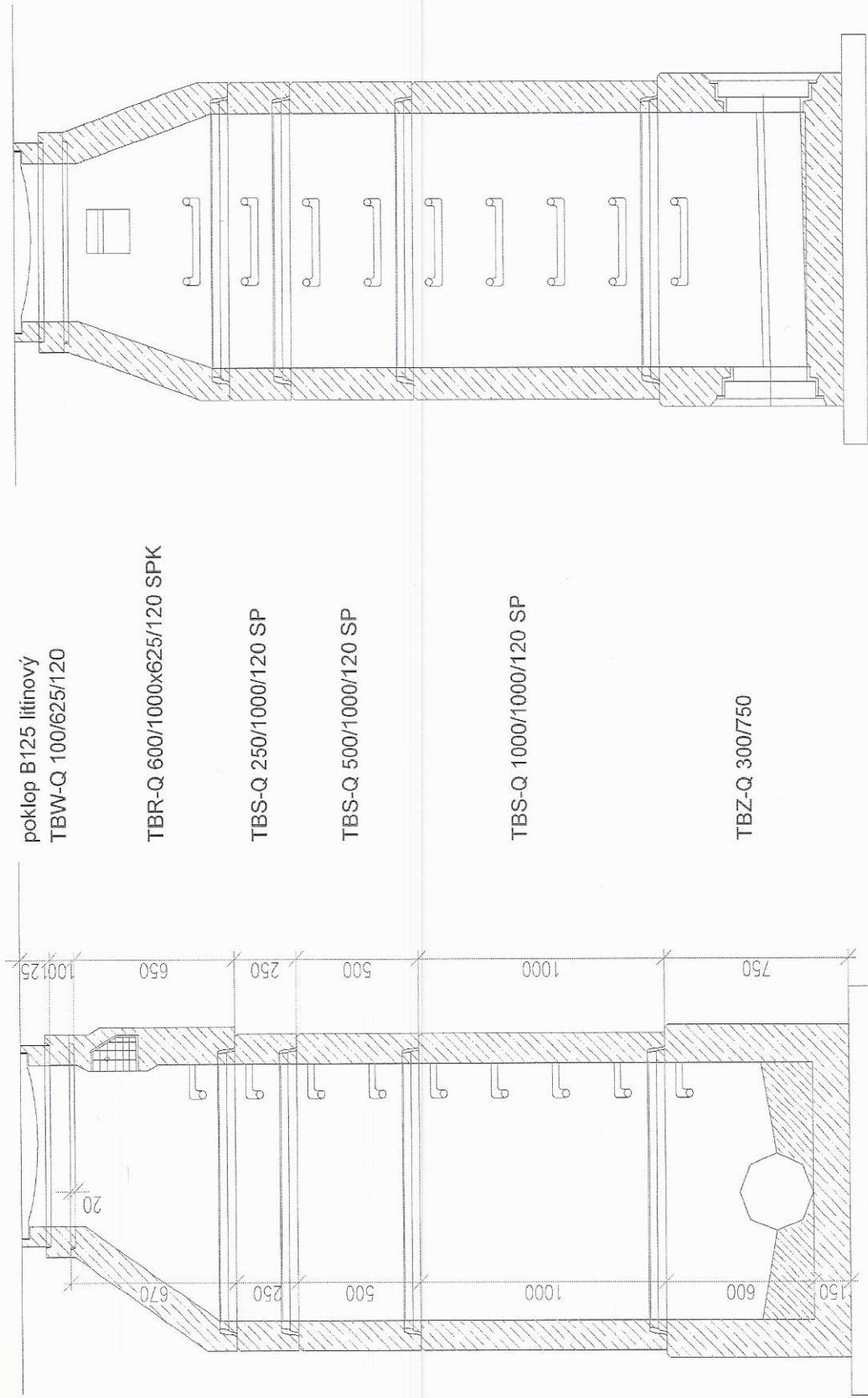


Jan Bejček, V O D O M O N T
projektové práce vodovodů a kanalizací
Tyršova 1902, 256 01 Benešov, IČO 125 75 984
tel: 603 528 024, vodypro@email.cz



Zodp. projektant	Vypracoval	Kreslil	Jan Bejček VODOMONT Tyršova 1902 256 01 Benešov	
Jan Bejček	Jan Bejček	Daniela Chotašová		
Místo:	Pověřený úřad:	Městský úřad:		
Ulrichova ulice	Benešov	Benešov		
INVESTOR:			Formát:	A4
Město Benešov, Masarykovo nám.100,256 01 Benešov			Datum:	XII/20
Název akce: Rekonstrukce kanalizace a vodovodu Ulice Ulrichova – 3.část			Č. zakázky	V-20/20
			Stupeň:	DPS
Měřítko:	Obsah:	Č. výkresu: D9		
Tabulka kanalizačních šachet				

VZOROVÁ ŠACHTA S KÓNUSEM DLE ČSN EN 1917



BETONIKA plus

Prof. kanalizační šachty

SWECO
Swedish engineering and design
(C) 1996-2019

Název stavby-objektu

BN-rekonstrukce kanalizace Ulrichova - 3. část

Projektant

J. Bejček, Vodomořt, Tyršova 1902, BN

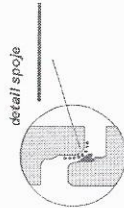
STRANA

1/2

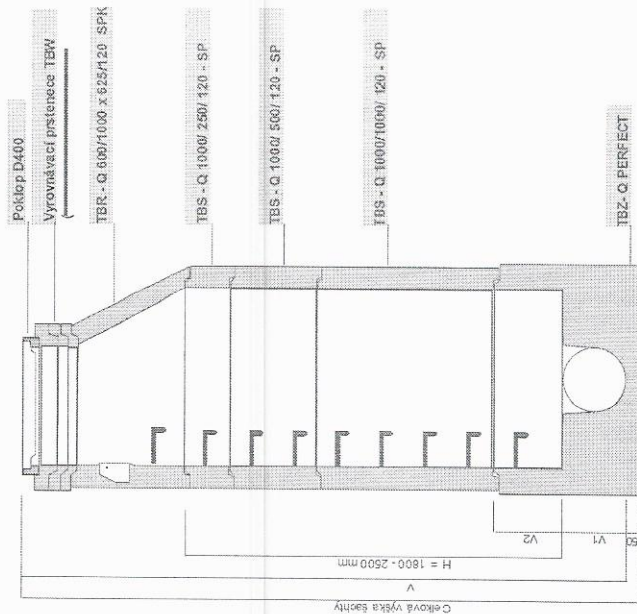
PROFIL STOKY DN 250 - 600 - základní sestava - výška = V

POZOR!

Spojování jednotlivých šachetových dílců se provádí pomocí přízového těsnění na špičce dílce, použití při nových hmot se nedoporučuje.



Øez bo ěn ě



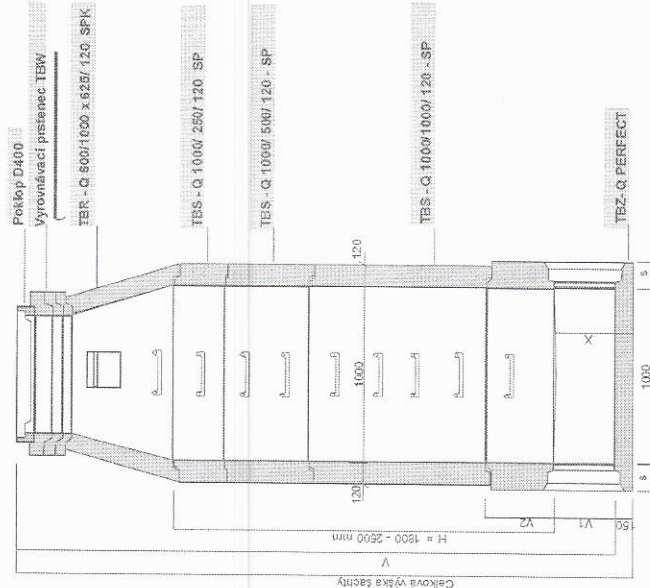
BETONIKA plus s.r.o.

277 06 Lužec nad Vltavou

Tel.: 315 651 223, Fax: 315 691 042

E-mail: obchod@betonikaplus.cz

Øez ě ěn ě



*) Poklop a vyrovnávací prstenec zpočetnou šířkou 250 mm.



BETONIKA plus

Pref. kanalizační šachty

Název stavby-objektu

BN-rekonstrukce kanalizace Ulrichova - 3.část

Projektant

(C) 1996-2019

J. Bejček, Vodomont, Tyršova 1902, BN

STRANA

2/2

TABULKA ŠACHET

Šachtové dílce

Betonika Plus

Poř.	Označení šachty	Kóta terénu	Umístění	Kóta poklopu	Kóta dna vývodu	Kóta dna	Výška šachty	Výrovnávací prstenec pro poklop šachty	Šachtový kónus zakrytová deska	ks	Šachtová skruž	ks	Stupačka	Šachtové dno uložení dna	ks
1	Š22	340.25	vozovka h = 0.0 m	340.24	336.46	336.46	3.78	TBW-Q 120/625/120	TBR-Q 600/1000x625/120 SPK	1	TBS-Q 1000/1000/120-SP	2	ocel s PE	TBZ-Q 500-1000 tl.stěny 250 piskový podklad	1
2	Ščápkova	340.16	vozovka h = 0.0 m	340.15	336.85	336.85	3.30	TBW-Q 100/625/120 TBW-Q 60/625/120	TZK-Q 1200/200-625	1	TBS-Q 1200/500/150 SP TBS-Q 1200/1000/150 SP	1	ocel s PE	TBZ-Q PERF500-1400 piskový podklad těsnění pro DN 1200	1
3	Š13	340.07	vozovka h = 0.0 m	340.06	337.47	337.47	2.59	TBW-Q 100/625/120	TZK-Q 1200/200-625	1	TBS-Q 1200/250/150 SP TBS-Q 1200/500/150 SP	1	ocel s PE	TBZ-Q PERF500-1400 piskový podklad těsnění pro DN 1200	3
Celkem															
								TBW-Q 120/625/120 TBW-Q 100/625/120 TBW-Q 60/625/120	TBR-Q 600/1000x625/120 SPK TZK-Q 1200/200-625	1 3 1	TBS-Q 1000/1000/120-SP TBS-Q 1200/250/150 SP TBS-Q 1200/500/150 SP	2 1 2	2 1 2	TBZ-Q 500-1000 tl.stěny 250 TBZ-Q PERF500-1400 těsnění pro DN 1200	1 2 6

Pref. kanalizační šachty



Název stavby-objektu

BN-rekonstrukce kanalizace Ulrichova - 3 část

Projektant

J.Bejček, Vodomont, Tyršova 1902, BN

STRANA

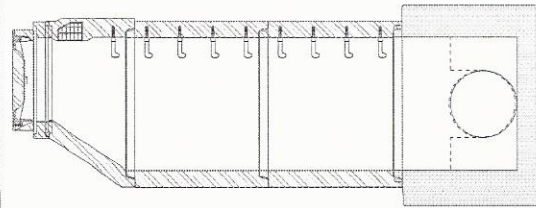
3/6

TABULKA ŠACHTOVÝCH DEN										Betonika Plus									
Poř. číslo	Označení šachty	Schémat. značka	Označení dna	Vývod			Hlavní přívod			1. vedlejší přívod			2. vedlejší přívod			3. vedlejší přívod			4. vedlejší přívod
			Stupačka	DN (mm)	Materiál	dh (mm)	DN (mm)	Materiál	dh (mm)	DN (mm)	Materiál	dh (mm)	DN (mm)	Materiál	dh (mm)	DN (mm)	Materiál	dh (mm)	
1	Š22	↓ ↻ ↺	TBZ-Q 500-1000 tl. stěny stupadla: ocel. s PE kyneta: beton s nát.	581/496 Tř.120 K 0 0.0	Keramo C 0 0.0	0	581/496 Tř.120 K 180 10 0.0	Uhel β dh (mm) Materiál	Uhel β dh (mm) Materiál	376/300 Tř.240 S 270 10 0.0	Uhel β dh (mm) Keramo C	Uhel β dh (mm) sklon [%]	DN (mm) Uhel β dh (mm) sklon [%]	DN (mm) Uhel β dh (mm) sklon [%]	DN (mm) Uhel β dh (mm) sklon [%]	DN (mm) Uhel β dh (mm) sklon [%]	DN (mm) Uhel β dh (mm) sklon [%]	DN (mm) Uhel β dh (mm) sklon [%]	
2	Š čapková	↓ ↻ ↺	TBZ-Q PERF500-1400 stupadla: ocel. s PE kyneta: beton Perfect	581/496 Tř.120 K 0 0.0	Keramo C 0 0.0	0	581/496 Tř.120 K 180 10 0.0	Uhel β dh (mm) Materiál	Uhel β dh (mm) Materiál	376/300 Tř.240 S 270 10 0.0	Uhel β dh (mm) Keramo C	Uhel β dh (mm) sklon [%]	DN (mm) Uhel β dh (mm) sklon [%]	DN (mm) Uhel β dh (mm) sklon [%]	DN (mm) Uhel β dh (mm) sklon [%]	DN (mm) Uhel β dh (mm) sklon [%]	DN (mm) Uhel β dh (mm) sklon [%]	DN (mm) Uhel β dh (mm) sklon [%]	
3	Š13	↓ ↻ ↺	TBZ-Q PERF500-1400 stupadla: ocel. s PE kyneta: beton Perfect	581/496 Tř.120 K 0 0.0	Keramo C 0 0.0	0	581/496 Tř.120 K 180 10 0.0	Uhel β dh (mm) Materiál	Uhel β dh (mm) Materiál	376/300 Tř.240 S 270 10 0.0	Uhel β dh (mm) Keramo C	Uhel β dh (mm) sklon [%]	DN (mm) Uhel β dh (mm) sklon [%]	DN (mm) Uhel β dh (mm) sklon [%]	DN (mm) Uhel β dh (mm) sklon [%]	DN (mm) Uhel β dh (mm) sklon [%]	DN (mm) Uhel β dh (mm) sklon [%]	DN (mm) Uhel β dh (mm) sklon [%]	

BETONIKA plus

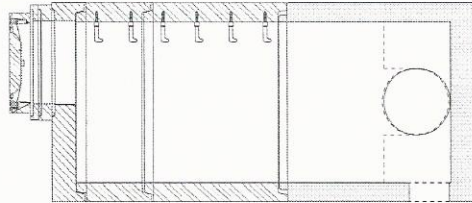
TABULKA SESTAV ŠACHET

Šachta č.1 Š22



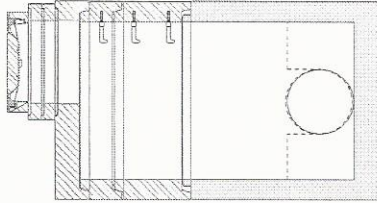
dno TBZ-Q 500-1000 tl.stěny 25	1
skruž TBS-Q 1000/1000/120-SP	2
kónus TBR-Q 600/1000x625/120 S	1
vyr.prst. TBW-Q 120/625/120	1
poklop D 400 GU bez odvětrání	1
kóta dna	336.46 m
kóta terénu	340.25 m
rozdíl kót	3.79 m
převýšení nad terénem	0.00 m
výška šachty	3.78 m
stavební výška	3.93 m

Šachta č.2 Š čapková



dno TBZ-Q 500-1000 tl.stěny 25	1
skruž TBS-Q 1000/1000/120-SP	2
kónus TBR-Q 600/1000x625/120 S	1
vyr.prst. TBW-Q 120/625/120	1
poklop D 400 GU bez odvětrání	1
kóta dna	336.46 m
kóta terénu	340.16 m
rozdíl kót	3.31 m
převýšení nad terénem	0.00 m
výška šachty	3.30 m
stavební výška	3.50 m

Šachta č.3 Š13



dno TBZ-Q 500-1000 tl.stěny 25	1
skruž TBS-Q 1000/1000/120-SP	1
skruž TBS-Q 1200/500/150 SP	1
deska TZK-Q 1200/200-625	1
vyr.prst. TBW-Q 100/625/120	2
poklop D 400 GU bez odvětrání	1
těsnění pro DN 1200	3
kóta dna	337.47 m
kóta terénu	340.07 m
rozdíl kót	2.60 m
převýšení nad terénem	0.00 m
výška šachty	2.59 m
stavební výška	2.79 m

Betonika Plus

BETONIKA plus

Pref. kanalizační šachty

SWECO
Sustainable engineering and design

(C) 1996-2019

Název stavby-objektu

BN-rekonstrukce kanalizace Ulrichova - 3.část

Projektant

J.Bejček, Vodomont, Tyršova 1902, BN

STRANA

5/6

TABULKA ŠACHTOVÝCH POKLOPŮ

TABULKA ŠACHTOVÝCH POKLOPŮ					Betonika Plus		
Poř.	Označení šachty	Třída zatížení	Označení poklopu	Popis poklopu	Úprava kolem poklopu	Výška poklopu [mm]	Počet
1	S22	D	D 400 GU bez odvětrání	bez odvětrání, rám beton/litina, poklop litina		160	1
2	S čapková	D	D 400 GU bez odvětrání	bez odvětrání, rám beton/litina, poklop litina		160	1
3	S13	D	D 400 GU bez odvětrání	bez odvětrání, rám beton/litina, poklop litina		160	1
	Celkem	D	D 400 GU bez odvětrání	bez odvětrání, rám beton/litina, poklop litina		160	3

BETONIKA plus