



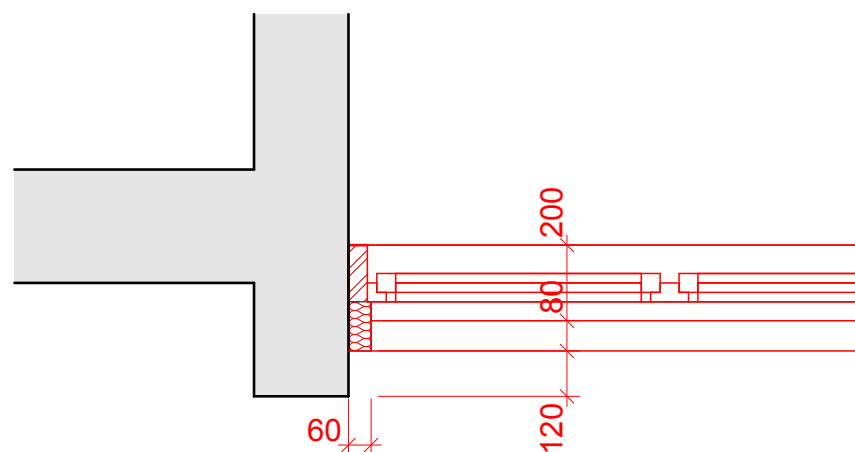
STÁVAJÍCÍ LUXFERY VYBOURAT

ZDÍVO YTONG 200mm
+ KZS 80 mm minerální vata
FASÁDA SILIKÁTOVÁ NA VÝZTUŽNÝCH VRSTVÁCH
VNITŘNÍ OMÍTKA ŠTUKOVÁ

Plastové okno trojkřídlové
Uw okna max. 1,7 W/m2.K
min. tl. profilu 76mm, min. počet komor rámu i křídla 6
vnitřní parapet plastový komůrkový
venkovní parapet poplastovaný plech

PŘEKLADY 2 x I 120 DL 3400mm

VLAŠIMSKÁ 1796



BENEŠOV č.p. 1796 _ STAVEBNÍ ÚPRAVY

Datum : 7.2022

Měřítko : 1:100, 1:20

Číslo výkresu:

Pohled severní - nový stav

03