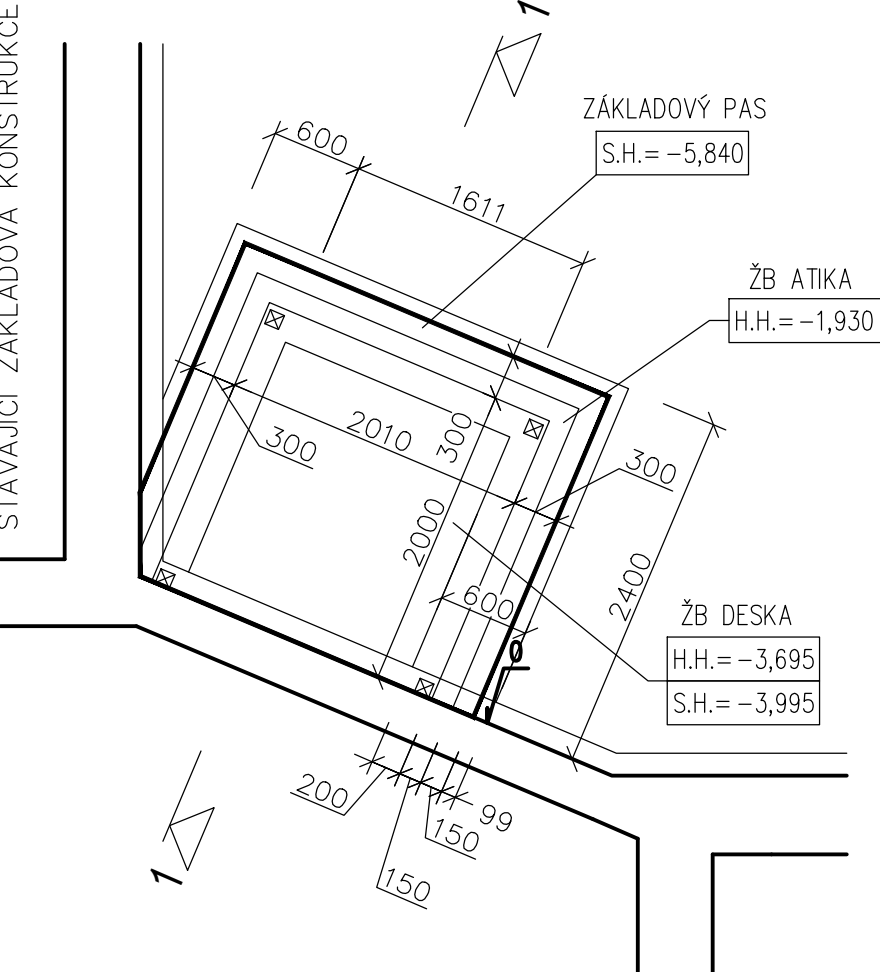


PŮDORYS ZALOŽENÍ



ŘEZ 1-1'

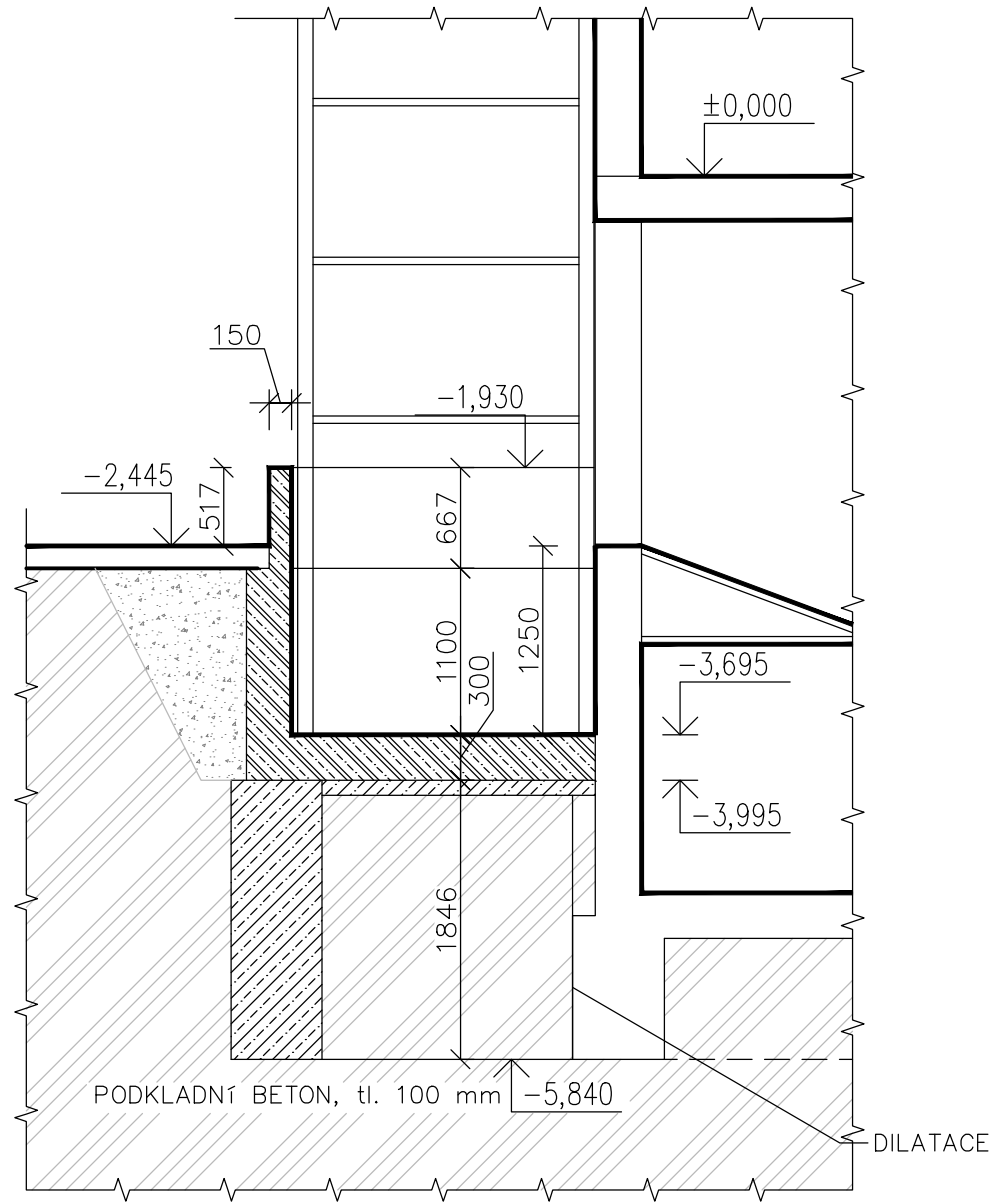
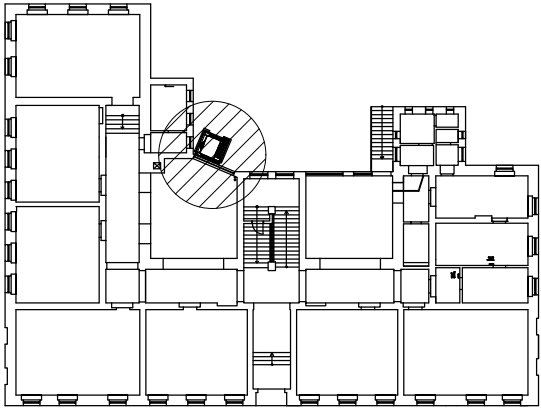


SCHÉMA OBJEKTU S VYZNAČENÍM
ŘEŠENÉHO MÍSTA



č.p. 372
ULICE NA KARLOVĚ

LEGENDA MATERIÁLŮ

- STÁVAJÍCÍ KONSTRUKCE
ZDIVO KAMENNÉ/CIHELNÉ/SMÍŠENÉ,
tl. zdiva 300 – 900 mm
- ZÁKLADOVÝ PAS A PODKLADNÍ BETON
Z LITÉHO BETONU
- ŽELEZOBETONOVÝ ZÁKLAD
- ZÁSYP HUTNĚNOU ZEMINOU
- ROSTLÝ TERÉN



±0,000 = MÍSTNÍ SYSTÉM, POLOHOPIS – S–JTSK

BETON

POUŽITÍ:
BETONOVÁ SMĚS:

C12/15 – XC1

PODKLADNÍ BETON
S3

C30/37 – XC2 XA1

POUŽITÍ:
NAVRŽENO DLE
BETONOVÁ SMĚS:
KRYTÍ:

DOJEZD VÝTAHU
ČSN EN 1992-1-1 Eurokód 2
S3
30 mm

OCEL

BETONÁŘSKÁ VÝZTUŽ

B500 B

Poznámky:

- PŘED ZAPOČETÍM VÝKOPOVÝCH PRACÍ NUTNO PROVÉST VYTÝČENÍ SÍTÍ
- V PŘÍPADĚ, ŽE PŘI REALIZACI BUDE ZJIŠTĚNO, ŽE SE V MÍSTĚ STAVBY NACHÁZEJÍ I JINÉ SÍTĚ, BUDOU PROVEDENA PŘÍSLUŠNÁ OPATŘENÍ. PŘI REALIZACI MUSÍ BÝT RESPEKTOVÁNY POŽADAVKY JEDNOTLIVÝCH SPRÁVCŮ SÍTÍ A MUSÍ SE POSTUPOVAT V SOULADU S NIMI.
- PŘI REALIZACI BUDOU DODRŽENY A SPLNĚNY POŽADAVKY DODAVATELE TECHNOLOGIE VÝTAHŮ.

INVESTOR: Město Benešov, Masarykovo náměstí č.p. 100, 256 01 Benešov				
	ZODPOVĚDNÝ PROJEKTANT: Ing. Martin Bursík, Ph.D. F. V. Mareše 2056 (3. patro) 256 01 Benešov 606 473 896, bursik.m@email.cz		PODPIS:	RAZÍTKO:
	VYPRACOVAL: Bc. Kateřina Babická		STUPEŇ: Dokumentace pro společné územní a stavební řízení	
	STAVBA: STAVEBNÍ ÚPRAVY OBJEKTU ZÁKLADNÍ ŠKOLY KARLOV č.p.372 NA POZEMKU st.p. 1289 V KATASTRÁLNÍM ÚZEMÍ BENEŠOV		KRAJ: Středočeský	
ČÁST DOKUMENTACE: STAVEBNÍ ŘEŠENÍ		OKRES: Benešov	ARCHIV. ČÍSLO: 22-055	Č. PARÉ:
OBSAH: ZÁKLADOVÁ KONSTRUKCE – NAVRHOVANÝ STAV		OBEČ: Benešov	DATUM: 09/2022	
		KATASTRÁLNÍ ÚZEMÍ: Benešov u Prahy	FORMÁT: A3	
		OZN. ČÁSTI: D.1.1	Č. VÝKRESU: b.14	MĚŘÍTKO: 1:50