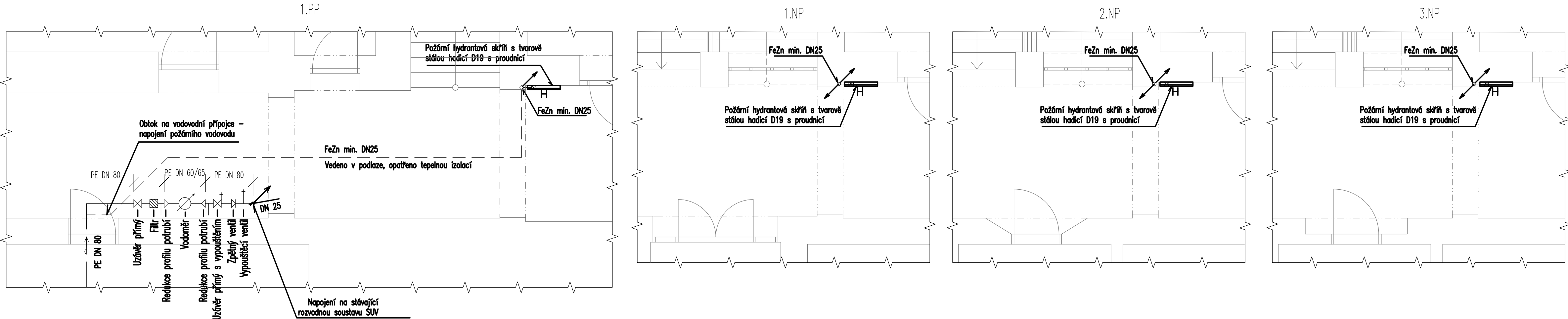
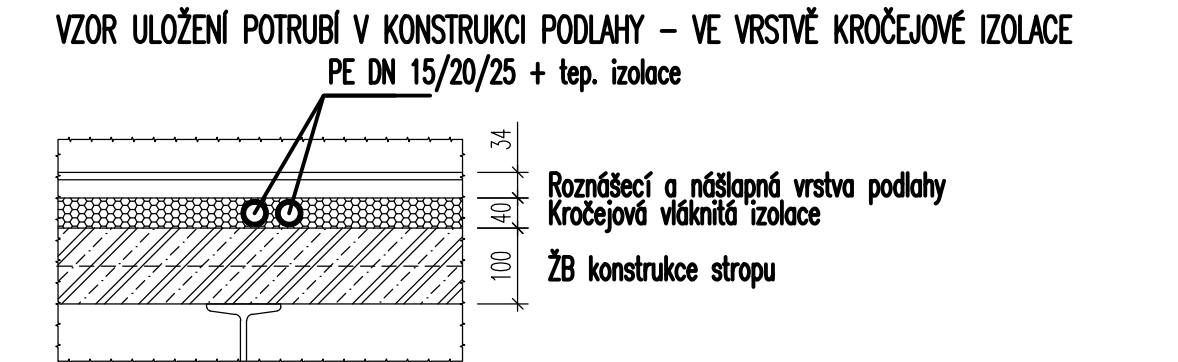
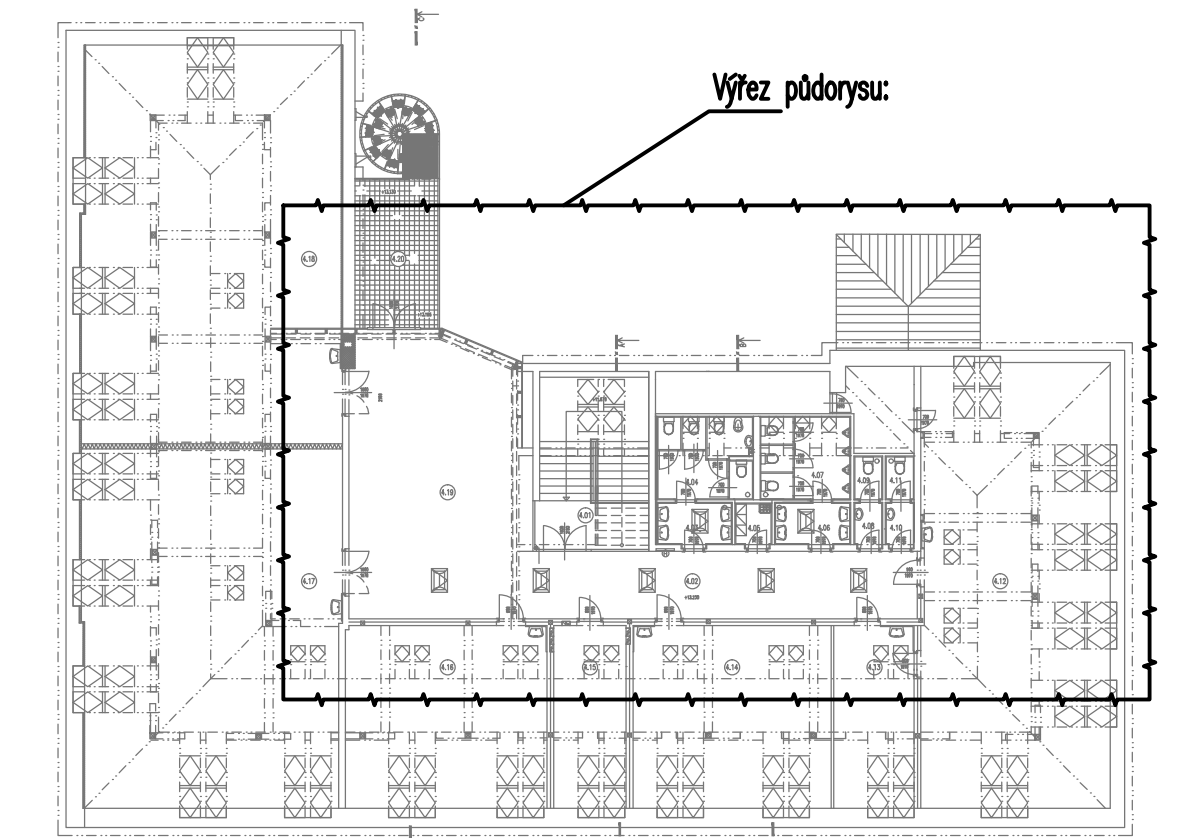


DETAIL „A“ – SCHÉMA NÁPOJENÍ A VEDENÍ POŽÁRNÍHO VODOVODU:




LEGENDA MÍSTNOSTÍ								
Podlaží	Číslo	NÁZEV MÍSTNOSTI	Plocha [m²]	Výška [m]	Podlaha/Skládka	Stěny	Strop	
4.NP	4.01	SCHODIŠTĚ	28,87	–	KD/S1	Šo	SDK PODHLED	
	4.02	CHODBA	36,32	3,00		Šo, SDK	SDK PODHLED	
	4.03	UMÝVÁRNA DÍVKY	4,64	3,00	KD/S3	Šo, SDK, KO	SDK PODHLED	
	4.04	WC DÍVKY	11,65	3,00	KD/S3	SDK, KO	SDK PODHLED	
	4.05	OKLIDOVÁ KOMORA	2,24	3,00	KD/S3	Šo, SDK, KO	SDK PODHLED	
	4.06	UMÝVÁRNA CHLAPCI	4,64	3,00	KD/S3	Šo, SDK, KO	SDK PODHLED	
	4.07	WC CHLAPCI	11,34	3,00	KD/S3	SDK, KO	SDK PODHLED	
	4.08	UMÝVÁRNA UČITELÉ-MUŽI	1,84	3,00	KD/S4	Šo, SDK, KO	SDK PODHLED	
	4.09	WC UČITELÉ-MUŽI	1,90	3,00	KD/S4	SDK, KO	SDK PODHLED	
	4.10	UMÝVÁRNA UČITELÉ-ZENY	1,84	3,00	KD/S4	Šo, SDK, KO	SDK PODHLED	
	4.11	WC UČITELÉ-ZENY	1,90	3,00	KD/S4	SDK, KO	SDK PODHLED	
	4.12	UČEBNA – VÝTVARNÁ VÝCHOVA	118,20	4,35	PVCp/S5	Šo, SDK	SDK PODHLED	
	4.13	KABINET I	21,00	4,35	PVCp/S5	Šo, SDK	SDK PODHLED	
	4.14	UČEBNA I	52,56	4,35	PVCp/S5	Šo, SDK	SDK PODHLED	
	4.15	KABINET II	18,87	4,35	PVCp/S5	Šo, SDK	SDK PODHLED	
	4.16	UČEBNA II	52,00	4,35	PVCp/S5	Šo, SDK	SDK PODHLED	
	4.17	UČEBNA III	132,00	4,35	PVCp/S5	Šo, Šo, SDK	SDK PODHLED	
	4.18	UČEBNA IV	147,21	4,35	PVCp/S5	Šo, Šo, SDK	SDK PODHLED	
	4.19	VSTUPNÍ HALA	72,00	3,00	PVCp/S5	Šo, SDK	SDK PODHLED	
	4.20	TERASA	18,19	3,00	KD/S7	–	–	

Celková plocha [m²]: 742,5  
VYSVĚTLIVKY K LEGENDĚ MÍSTNOSTÍ  
KD – KERAMICKÁ DLÁŽBA  
PVCp – POVLAKOVÁ KRYTINA S PROTISKLUZNOU ÚPRAVOU  
Šo – ŠTUKOVÁ OMÍTKA  
Šo – SÁDROVÁ OMÍTKA  
KO – KERAMICKÝ OBKLAD  
SDK – POVRCH SDK PRÍČKY  
SDK PODHLED



- LEGENDA
- Vodovodní potrubí – rozvod studené vody, opatřeno tepelnou izolací
  - - - - - Vodovodní potrubí – rozvod teplé vody, opatřeno tepelnou izolací
  - - - - - Nově navržené vodovodní přípojky DN 80
  - Potrubí požárního vodovodu, FeZn DN 25, celková délka cca 30m
  - Přivedeno potrubím teplé/studené vody – napojeno svislým potrubím na stávající rozvod vodovodu – Ø potrubí DN 15, délka á 4,5m
  - – HYDRANTOVÁ SKŘÍŇ (s tvarové stálou hadicí D 19 s proudnicí, dl. 30m + 10m dostřik)

Pozn.: V případě zjištění nevyhovujícího stavu stávajícího stoupacího potrubí (např. zúžení světlosti potrubí, zjevné poškození, konstrukční chyby), je nutno toto potrubí vyměnit za nové:  
– PE potrubí DN 32  
– celková délka 17m

AUTORSKÝ NÁVRH Ing.arch. Zdeněk Oufedníček	ZODPOVĚRNÝ PROJEKTANT Jan Bejček	VYPRACOVAL M. Dragoun, M. Zemanová	 <b>ING.ARCH.ZDENĚK OUFEĐNÍČEK</b> architektonicko-konstrukční atelier	
MÍSTO STAVBY k.ú. Benešov, pozemek st.p. 1289	OBECNÍ ÚŘAD Benešov	STAVEBNÍ ÚŘAD Benešov		
INVESTOR Město Benešov, Masarykovo náměstí č.p. 100, 256 01 Benešov				
NÁZEV AKCE ZMĚNY STAVBY OBJEKTU ZÁKLADNÍ ŠKOLY KARLOV č.p. 372 NA POZEMKU st.p. 1289 V k.ú. BENEŠOV				
ČÍSLO DOKUMENTACE A POZEMNÍ STAVEBNÍ OBJEKTY A-3-2 ZDRAVOTNĚ TECHNICKÉ INSTALACE			sidlo : Mýdlář 22 256 01 Benešov	tel. : +420 317 701 654 mobil : +420 603 251 608 e-mail: ozob@seznam.cz
ČASŤ DOKUMENTACE A-3-2 ZDRAVOTNĚ TECHNICKÉ INSTALACE			datum : 10/2009	formát : 10 x A4
OSAH VODOVOD – NAVRHOVANÉ ŘEŠENÍ			číslo zakázky	stupeň dokumentace dpp
			profese ZTI	číslo paré
			měřítko 1:50	číslo výkresu A-3-2-2