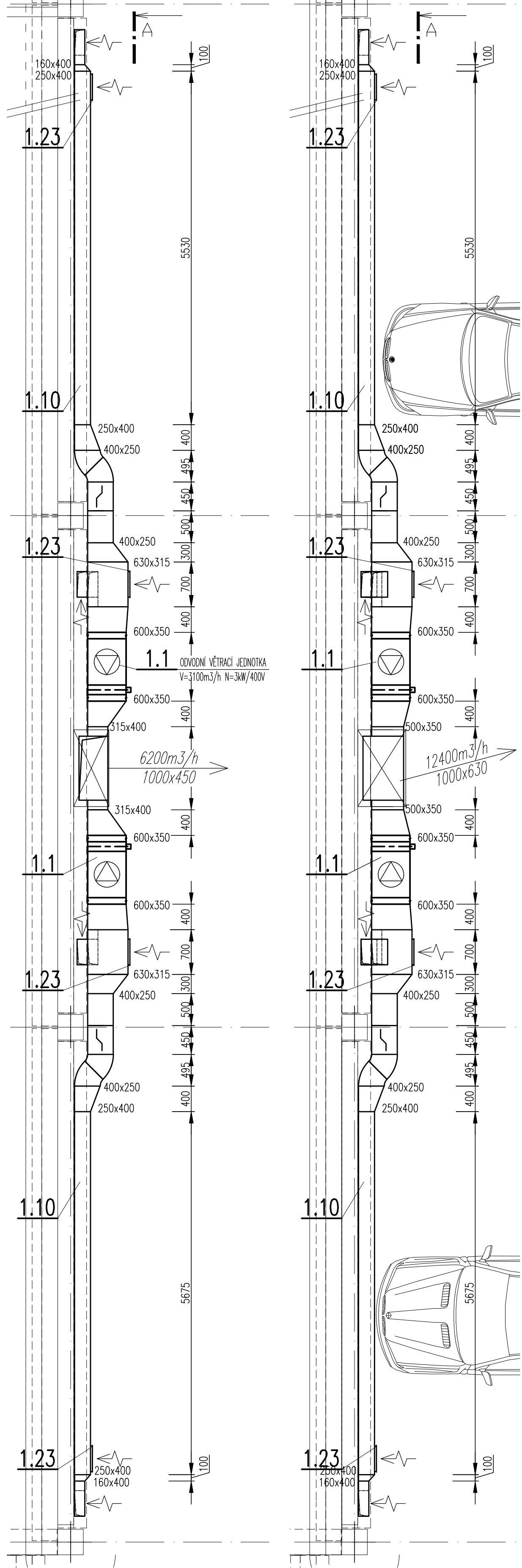


1.NP

2.NP

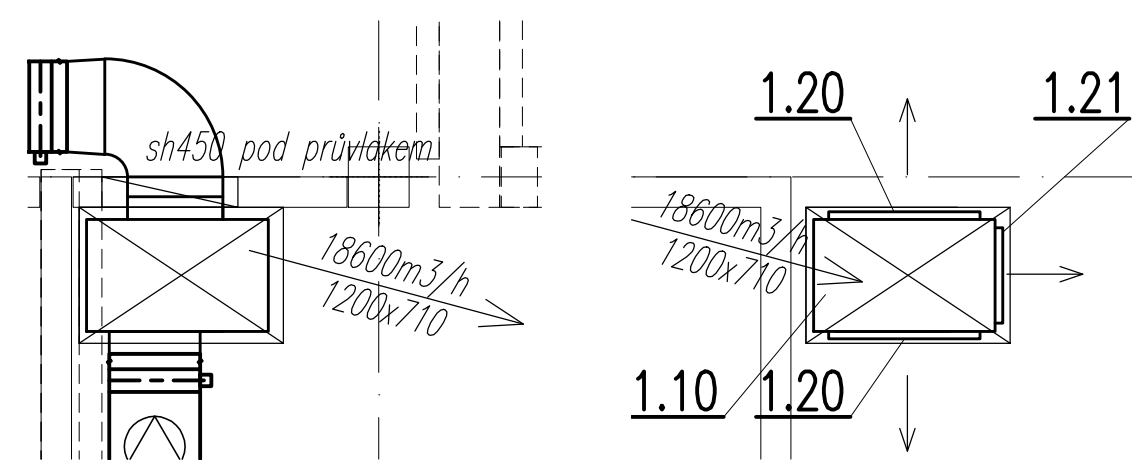


1.NP

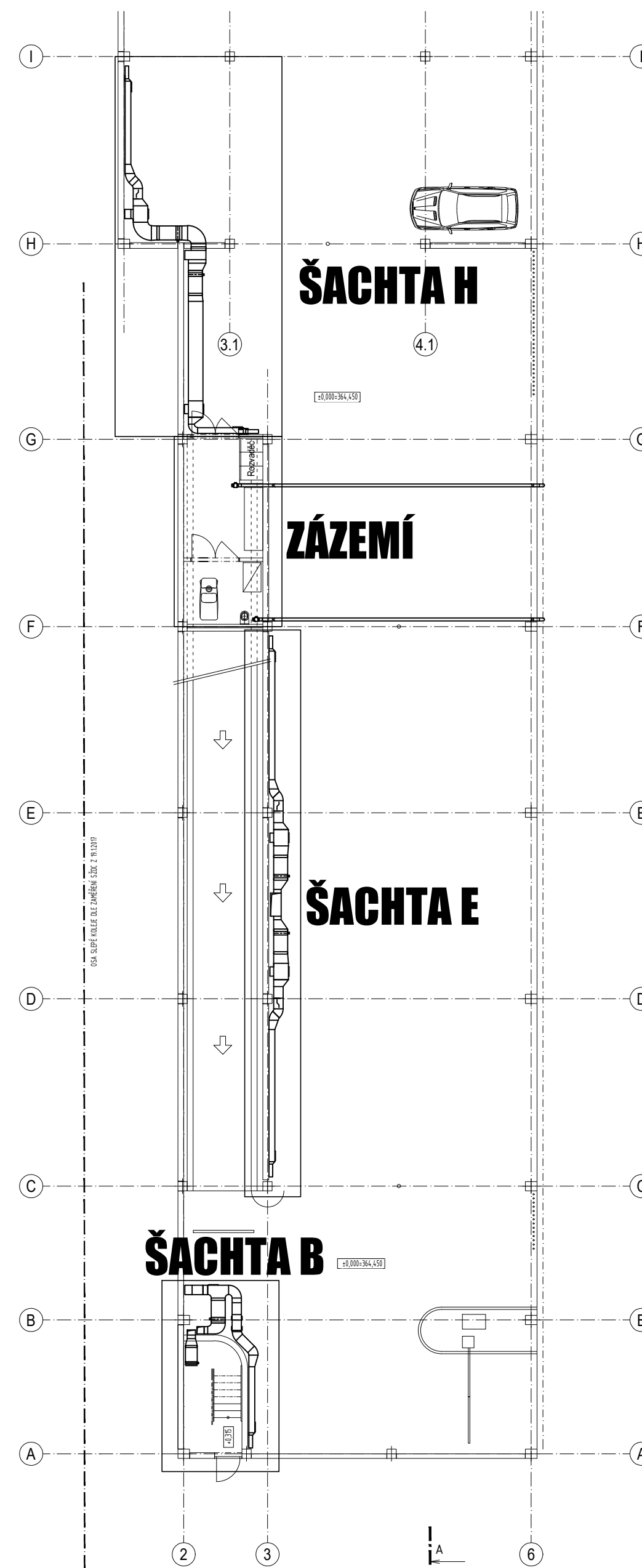
2.NP

STOUPAČKA 3.NP
(OSTATNÍ JE SHODNÉ S 2.NP)

STŘECHA



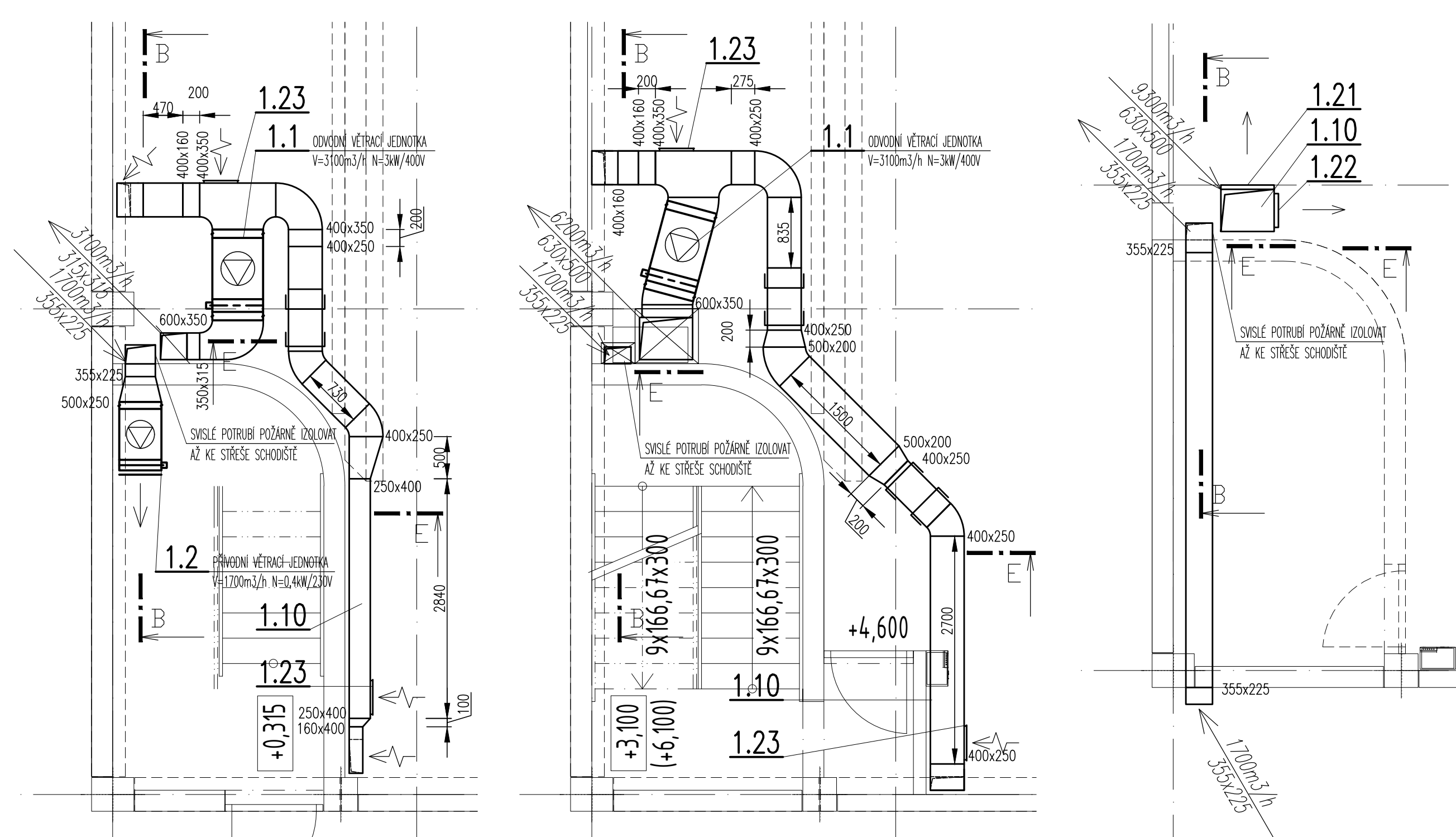
SITUACE



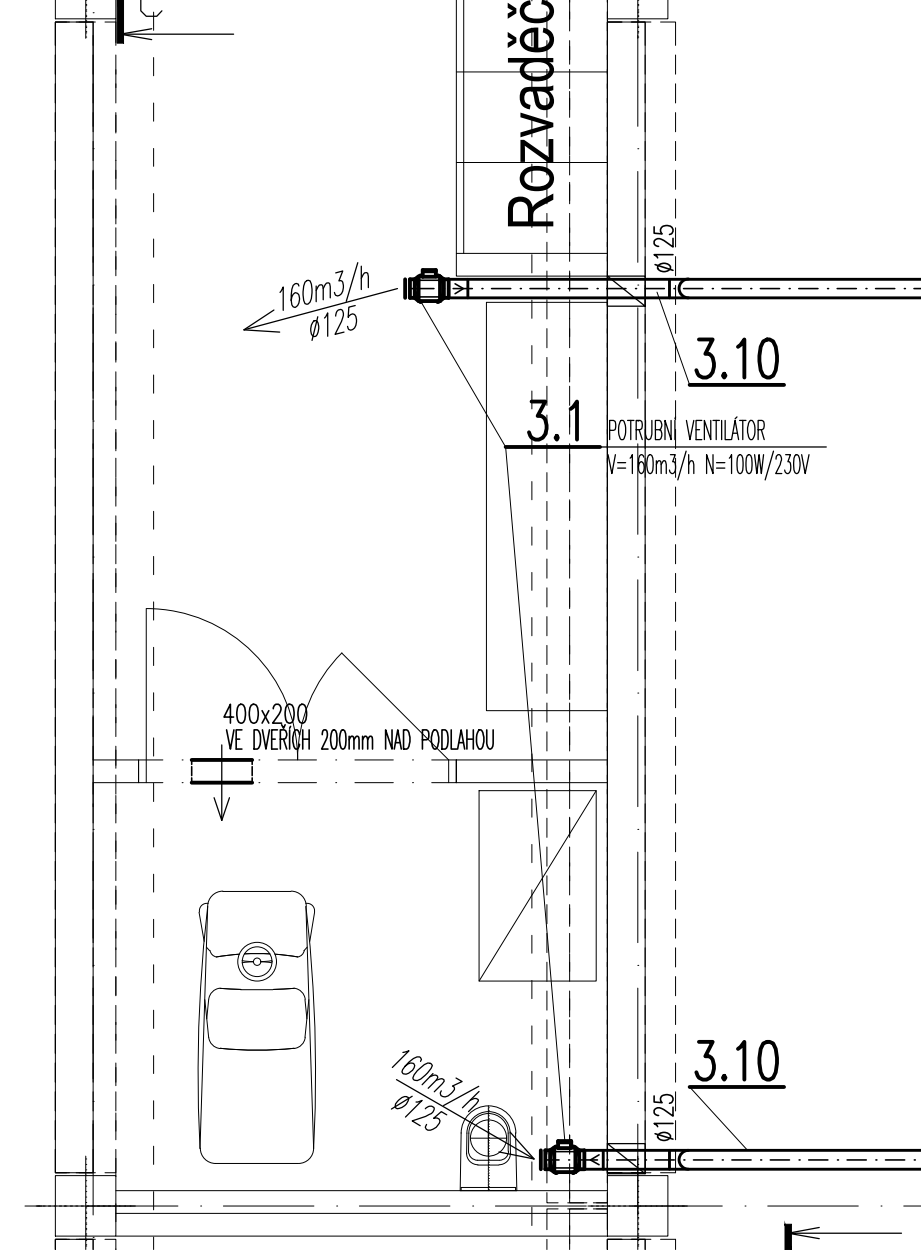
1.NP

2 a 3.NP

STŘECHA



DETAIL 1:50 ZÁZEMÍ
1.NP



- UVEDENÉ PRŮTOKY JSOU PŘI PLNÉM VÝKONU VENTILÁTORŮ
- KAŽDÝ ODSÁVACÍ ELEMENT BUDE PŘI PLNÉM VÝKONU ODSÁVAT 775m3/h
- POTŘEBÍ A VENTILÁTORŮY PRIDAT DLE MOŽNOSTI A POTŘEBY KE STĚNÁM A STROPU TAK, ABY BYLA (TAM KDE JE TO MOŽNÉ) DODRŽENA MINIMÁLNÍ PODCHODNÁ VÝŠKA 2100mm
- ODSÁVACÍ KOSÉ UMÍSTIT DO VÝŠKY 100mm NAD PODLAHU
- PŘIVODNÍ POTRUBÍ DO CHŮC POŽÁRNĚ IZOLOVAT

 $\pm 0,000 = 364,45 \text{ m n.m. B.p.v.}$

projektant části

architekt	Ing. arch. Zdeněk Bureš
HlP	Ing. arch. Zdeněk Bureš
kontroloval	Ing. Josef Pirochta
stavebník	Město Benešov, Masaryk
místo stavby	ulice Nádražní a okolí

vypracoval	J.Franz
kreslil	J.Franz
zodp. projektant	Ing. arch. Zdeněk Bureš

Terminál Benešov

název stavby
objekt
část

S004_PARKOVACÍ DŮM
D.1.4c VZDUCHOTECHNIKA

dokument	15-2
datum	08/201
formát	10xA
stupeň	DP
revize	

PŮDORYSY ŠACHET B,E,H 1-4NP A ZÁZEMÍ

číslo přílohy

1:50

V3