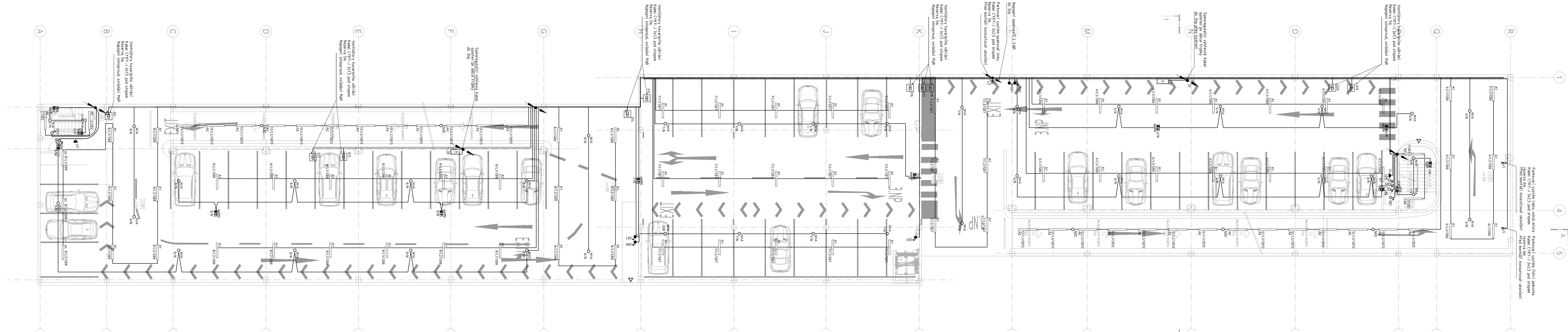


PŮDORYS 2NP  
M=1:150



| LEGENDA MÍSTNOSTÍ 4NP |                 |                |                   |         |                          |
|-----------------------|-----------------|----------------|-------------------|---------|--------------------------|
| ČÍSLO                 | NÁZEV           | PLUŠNÁ<br>[m²] | PODLAHKA<br>POPIS | SKLADBA | STĚNY<br>POHLEDYVÝ BETON |
| 4.01                  | VJEZD           | 130.8          | STĚNKOVÝ SYSTÉM   | 2       | POHLEDYVÝ BETON          |
| 4.02                  | SCHODIŠTĚ       | 16.8           | STĚNKOVÝ SYSTÉM   | 57      | POHLEDYVÝ BETON          |
| 4.03a                 | PARKING 15 VOZŮ | 503.9          | STĚNKOVÝ SYSTÉM   | 2       | POHLEDYVÝ BETON          |
| 4.03b                 | PARKING 18 VOZŮ | 423.7          | STĚNKOVÝ SYSTÉM   | 2       | POHLEDYVÝ BETON          |
| 4.03c                 | PARKING 17 VOZŮ | 658.9          | STĚNKOVÝ SYSTÉM   | 3       | POHLEDYVÝ BETON          |
| 4.04                  | SCHODIŠTĚ       | 13.0           | STĚNKOVÝ SYSTÉM   | 57      | POHLEDYVÝ BETON          |
| 4.05                  | VÝJEZDOVÁ RAMP  | 110.2          | STĚNKOVÝ SYSTÉM   | 2       | POHLEDYVÝ BETON          |
| 4.06                  | VÝTAH           | 5.1            | ŽEBŘÍK            | 59      | POHLEDYVÝ BETON          |

- LEGENDA PŘÍSTROJŮ**
- Vypínač 01 nástěnný , 230V/10A, IP44
  - Vypínač 05 nástěnný , 230V/10A, IP44
  - Vypínač 6+6 nástěnný , 230V/10A, IP44
  - Vypínač 06 nástěnný , 230V/10A, IP44
  - Vypínač 07 nástěnný , 230V/10A, IP44
  - Tlačítko s orientací , 230V/10A, IP44
  - Vypínač 01 , 230V/10A, IP20
  - Sériový přepínač 05 , 230V/10A, IP20
  - Sřídový přepínač 06 , 230V/10A, IP20
  - Sřídový přepínač 6+6 , 230V/10A, IP20
  - Křídový přepínač 07 , 230V/10A, IP20
  - Tlačítko , 230V/10A, IP20
  - Tlačítko s orientací , 230V/10A, IP20
  - Tlačítko se signalizací chodu , 230V/10A, IP20
  - Zásuvka jednoosobná nástěnná 230V/16A , 230V/10A, IP44
  - Soumrakové čidlo (instalace na stěně pod stropem)
  - Vypínač 3 pól 400V/16A, 25A
  - ventilátor je dodávkou VZT, řízené časovým spínačem
  - Polární VZT 230V/25A-dodávka VZT napojeno z UPS
  - Vstup s el.ohřevem sanoregulační 50W/230V

- LEGENDA SVÍTIDEL**
- A1 - Thorn 96241869 AQUAF2 LED 34W 4300 HF L840
  - A2 - Thorn 96241871 AQUAF2 LED 53W 6400 HF L840
  - N1A - EXT LED nouzové 2W ACB IP65
  - N2 - EXT LED nouzové 2W CCB IP65
  - V01 - Thorn 96643025 CO 24L50-740 38W WS BPS CL2 M60
  - Na stěně 4m kotvený do zábradlí střešiny
  - N3P - EXT LED nouzové s piktogramem 2W CB IP65
  - NLPP - EXT LED nouzové s piktogramem nástěnné 2W CB IP65

**POZNÁMKA**  
Elektrická instalace v umyvadle musí být provedena dle ČSN 33 210 ed. 3 a ČSN 33 2000-1-701 ed.2  
- zásuvky ve výši 12m mimo hranici umývacího prostoru  
- spodní hrana svítidla nad umyvadem ve výši min. 18m  
Umístění el. instalace v místnostech pokud není uvedeno jinak:  
- vypínače ve výši 1200 mm nad podlahou  
- zásuvky ve výši 1250 mm nad podlahou  
Veškeré na omítce v trubkách provedení HF. Uchytení v příchytkách a kabelových žlábkách.

ELEKTRICKÉ NAPÁJENÍ: 3+N+PE, AC 50Hz, 400V/TN-S  
1+N+PE, AC 50Hz, 230V/TN-S  
OCHRANA PŘED ÚRAZEM EL. PROUDEM: dle ČSN 33 2000-4-41 ed.2  
normální - základní izolací živých částí, přepážkami a kryty  
- automatickým odpojením v případě poruchy  
doplňněná - doplňujícím pospojováním neživých částí  
- proudovými chrániči s vybavovacím proudem 30mA

Všechny přechody mezi požárními úseky musí být po montáži kabeláže požárně utěsněny musí být použita certifikovaná těsnící hmota  
Svítidla osazená v protipožárních podhledech v úsecích CHÚČ musí být z horní strany opatřena obložním ze stejného protipožárního materiálu

|                               |  |   |
|-------------------------------|--|---|
| ±0,000 = 364,45 m n.m. B.p.v. | generální projektant                                 | projektant části  |
| <b>A99</b>                    | Atelier 99 s.r.o.<br>Purkytova 11/99<br>612 00 Brno  | <b>A77</b><br>ARCHITEKT<br>FABRIKOVATELSTED BRNO<br>BRNO 602 00 |
| architekt                     | Ing. arch. Zdeněk Bureš                              | vypracoval Ing. Jan Šabák                                       |
| HP                            | Ing. arch. Zdeněk Bureš                              | kreslil Ing. Jan Šabák  |
| kontroloval                   | Ing. Josef Pirocha                                   | zodp. projektant Ing. Jan Šabák                                 |
| stavebník                     | Město Benešov, Masarykovo náměstí 100, 25601 Benešov |   |
| místo stavby                  | ulice Nádražní a okolí                               |   |

Terminál Benešov

|                 |                                  |
|-----------------|----------------------------------|
| název stavby    | S004 PARKOVACÍ DŮM               |
| objekt          | D14g SILNOPROUDÁ ELEKTROTECHNIKA |
| číslo dokumentu | PŮDORYS STŘECHA                  |
| datum           | 08/2017                          |
| formát          | 10xA4                            |
| stupeň          | DPS                              |
| revize          |                                  |
| měřítka         | 150                              |
| číslo přílohy   | S004_05                          |