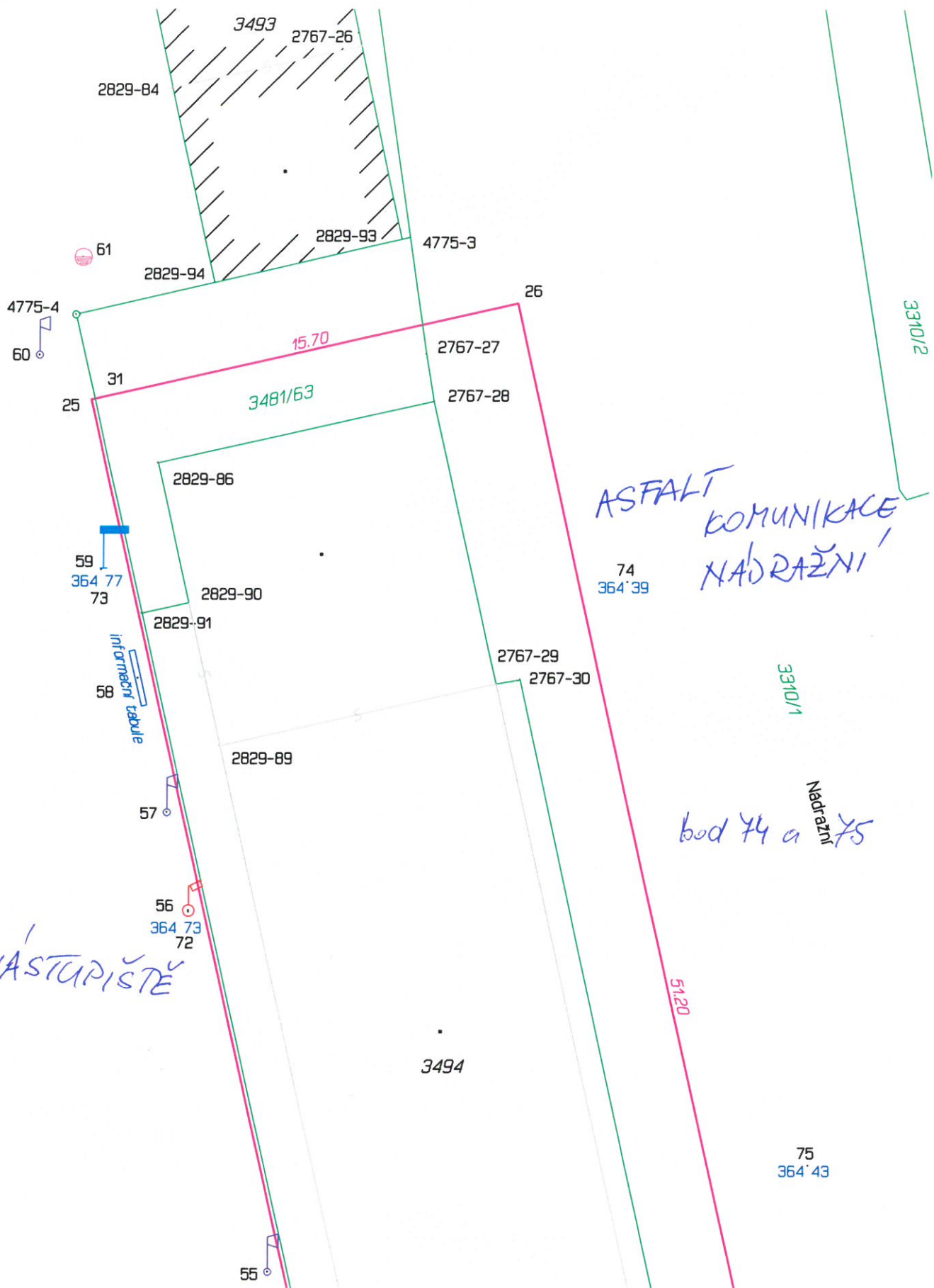


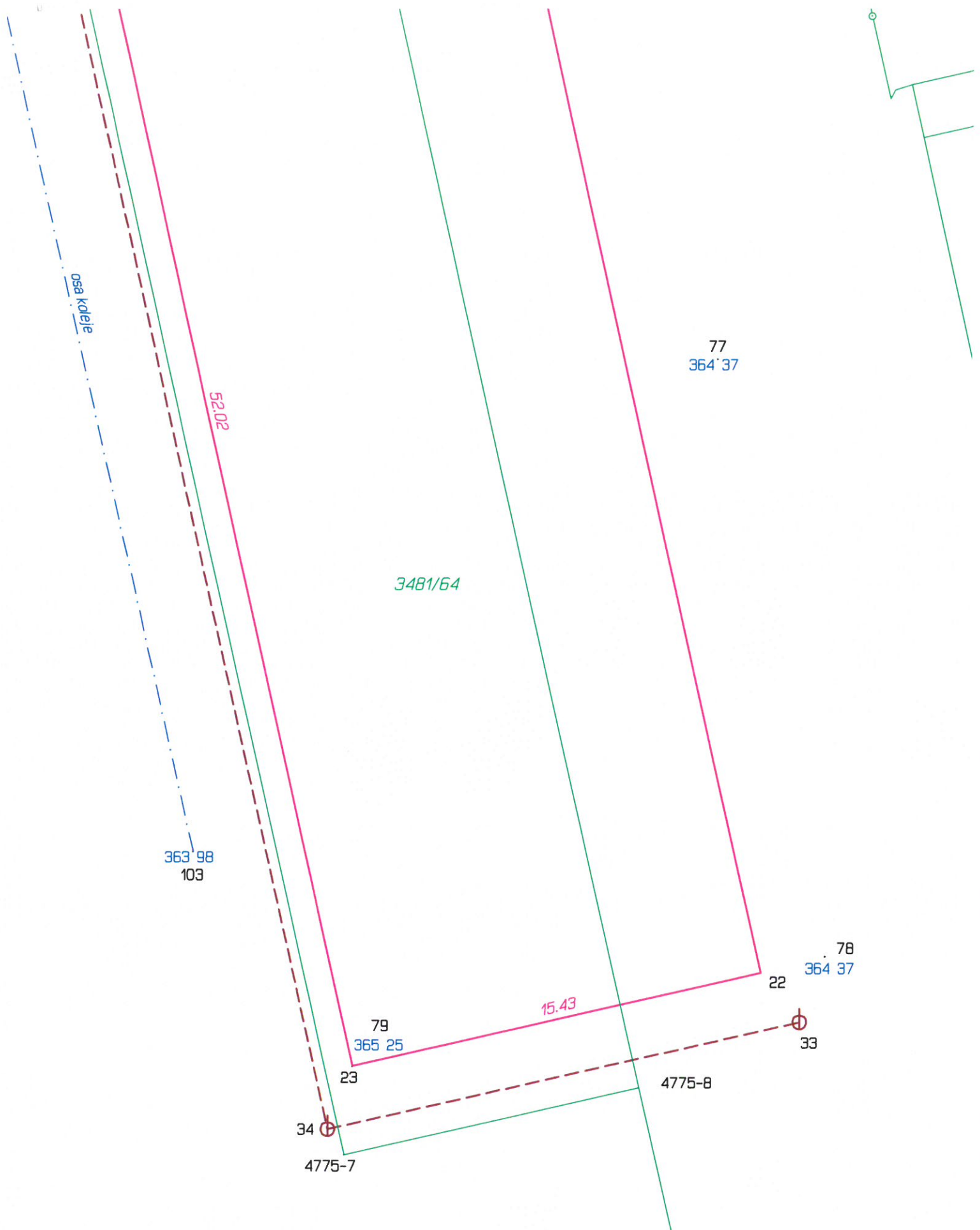
SaD
DEMOLICE
od 11-11 2005

PČ	Typ	Kód	Popis		MJ	Množství
D HSV Práce a dodávky HSV						
D 1 Zemní práce						
1	K	113105113	Rozebrání dlažeb z lomového kamene kladených na MC vyspárované MC		m2	35,20
PP	Rozebrání dlažeb z lomového kamene s přemístěním hmot na skládku na vzdálenost do 3 m nebo s naložením na dopravní prostředek, kladených do cementové malty se spárami zalitými cementovou maltou					
W	S2 :					
W	0,8*44					35,20
2	K	113106212	Rozebrání dlažeb vozovek z velkých kostek s ložem ze živice strojně pl přes 50 do 200 m2		m2	374,44
PP	Rozebrání dlažeb a dílců vozovek a ploch s přemístěním hmot na skládku na vzdálenost do 3 m nebo s naložením na dopravní prostředek, s jakoukoliv výplní spár strojně plochy jednotlivě přes 50 m2 do 200 m2 z velkých kostek s ložem ze živice					
W	S1 :					
W	10,12*37					374,44
D 9 Ostatní konstrukce a práce, bourání						
3	K	961044111	Bourání základů z betonu prostého		m3	116,33
PP	Bourání základů z betonu prostého					
W	15 :					
W	0,9*1,0*129,26					116,33
4	K	962022391	Bourání zdiva nadzákladového kamenného na MV nebo MVC přes 1 m3		m3	18,99
PP	Bourání zdiva nadzákladového kamenného nebo smíšeného kamenného na maltu vápennou nebo vápenocementovou, objemu přes 1 m3					
W	44*0,8*2*0,3*((0,64+0,67)/2-0,15)					6,91
W	RAMPA u KUSEÉ KOL.					12,08
W	Součet					18,99
5	K	962042321	Bourání zdiva nadzákladového z betonu prostého přes 1 m3		m3	13,52
PP	Bourání zdiva z betonu prostého nadzákladového objemu přes 1 m3					
W	53*0,3*0,85					13,52
6	K	965042141	Bourání podkladů pod dlažby nebo mazanin betonových nebo z litého asfaltu tl do 100 mm pl přes 4 m2		m3	2,20
PP	Bourání mazanin betonových nebo z litého asfaltu tl. do 100 mm, plochy přes 4 m2					
W	S2 :					
W	(0,8-0,3)*44*0,1					2,20
7	K	965042241	Bourání podkladů pod dlažby nebo mazanin betonových nebo z litého asfaltu tl přes 100 mm pl pře 4 m2		m3	165,42
PP	Bourání mazanin betonových nebo z litého asfaltu tl. přes 100 mm, plochy přes 4 m2					
W	S1 : 10,12*37*0,2					74,89
W	S4-6 : (10,12*17+1,94*1,95)*(0,2+0,13)					58,02
W	S3 : 53*1,6*0,2					16,96
W	S10 : (2,66)*55,16*0,53*0,2 u KUSEÉ KOL.					15,55
W	Součet					165,42
8	K	965082941	Odstranění násypů pod podlahami tl přes 200 mm		m3	479,14
PP	Odstranění násypu pod podlahami nebo ochranného násypu na střechách tl. přes 200 mm jakékoliv plochy					
W	S1 : 10,12*37*((0,85+0,64)/(2-0,2))					204,07
W	S4-6 : (10,12*17+1,94*1,95)*((0,85+0,64)/(2-(0,2+0,13)))					72,97
W	S2 : (0,8-0,3)*44*((0,67+0,64)/(2-0,25))					8,91
W	S3 : 53*(1,6-0,3)*(0,85-0,2)					44,79
W	S10 : (2,66-0,3)*55,16*(0,93-0,2+0,41) u KUSEÉ KOL.					148,40

PČ	Typ	Kód	Popis		MJ	Množství
VV			Součet			479,14
9	K	981011111	Demolice budov dřevěných jednostranně obitých postupným rozebíráním		m3	630,09
PP			Demolice budov postupným rozebíráním dřevěných lehkých jednostranně obitých			
VV			"sklad : " 11,36*10,12*3,12+11,5*4,0/2*11,8			630,09
10	K	981011312	Demolice budov zděných na MVC podíl konstrukcí do 15 % postupným rozebíráním		m3	1 576,29
PP			Demolice budov postupným rozebíráním z cihel, kamene, smíšeného nebo hrázdného zdiva, tvárníc na maltu vápennou nebo vápenocementovou s podílem konstrukcí přes 10 do 15 %			
VV			26,4*10,12*(4,1+3,6/2)			1 576,29
11	K	981011416	Demolice budov zděných na MC nebo z betonu podíl konstrukcí do 35 % postupným rozebíráním		m3	1 074,15
PP			Demolice budov postupným rozebíráním z cihel, kamene, tvárníc na maltu cementovou nebo z betonu prostého s podílem konstrukcí přes 30 do 35 %			
VV			17,8*10,12*(4,1+3,6/2)+1,94*1,95*3,0			1 074,15
D	997		Přesun sutě			
12	K	997013114	Vnitrostavební doprava sutí a vybouraných hmot pro budovy v do 15 m s použitím mechanizace	t		2 736,57
PP			Vnitrostavební doprava sutí a vybouraných hmot vodorovně do 50 m svisle s použitím mechanizace pro budovy a haly výšky přes 12 do 15 m			
13	K	997013501	Odvoz sutí a vybouraných hmot na skládku nebo meziskládku do 1 km se složením	t		2 736,57
PP			Odvoz sutí a vybouraných hmot na skládku nebo meziskládku se složením, na vzdálenost do 1 km			
14	K	997013509	Příplatek k odvozu sutí a vybouraných hmot na skládku ZKD 1 km přes 1 km	t		16 419,35
PP			Odvoz sutí a vybouraných hmot na skládku nebo meziskládku se složením, na vzdálenost Příplatek k ceně za každý další i započatý 1 km přes 1 km			
VV			2736,55916*6			16 419,35
15	K	997013R01	Poplatek za uložení na skládce (skládkovné) sutí	t		2 736,56
PP			Poplatek za uložení stavebního odpadu na skládce (skládkovné) cihelného zaříděného do Katalogu odpadů pod kódem 170 102			
D	PSV		Práce a dodávky PSV			
D	711		Izolace proti vodě, vlhkosti a plynům			
16	K	711131811	Odstranění izolace proti zemní vlhkosti vodorovné	m2		175,82
PP			Odstranění izolace proti zemní vlhkosti na ploše vodorovné V			
VV			S4-6 :			
VV			(10,12*17+1,94*1,95)			175,82
D	767		Konstrukce zámečnické			
17	K	767996803	Demontáž atypických zámečnických konstrukcí rozebráním hmotnosti jednotlivých dílů do 250 kg	kg		27 638,46
PP			Demontáž ostatních zámečnických konstrukcí o hmotnosti jednotlivých dílů rozebráním přes 100 do 250 kg			
VV			(9,27*10,89+9,0*25,5)*0,01*7850			25 940,35
VV			"uhelník : " (53*55,16)*15,7			1 698,11
VV			Součet			27 638,46

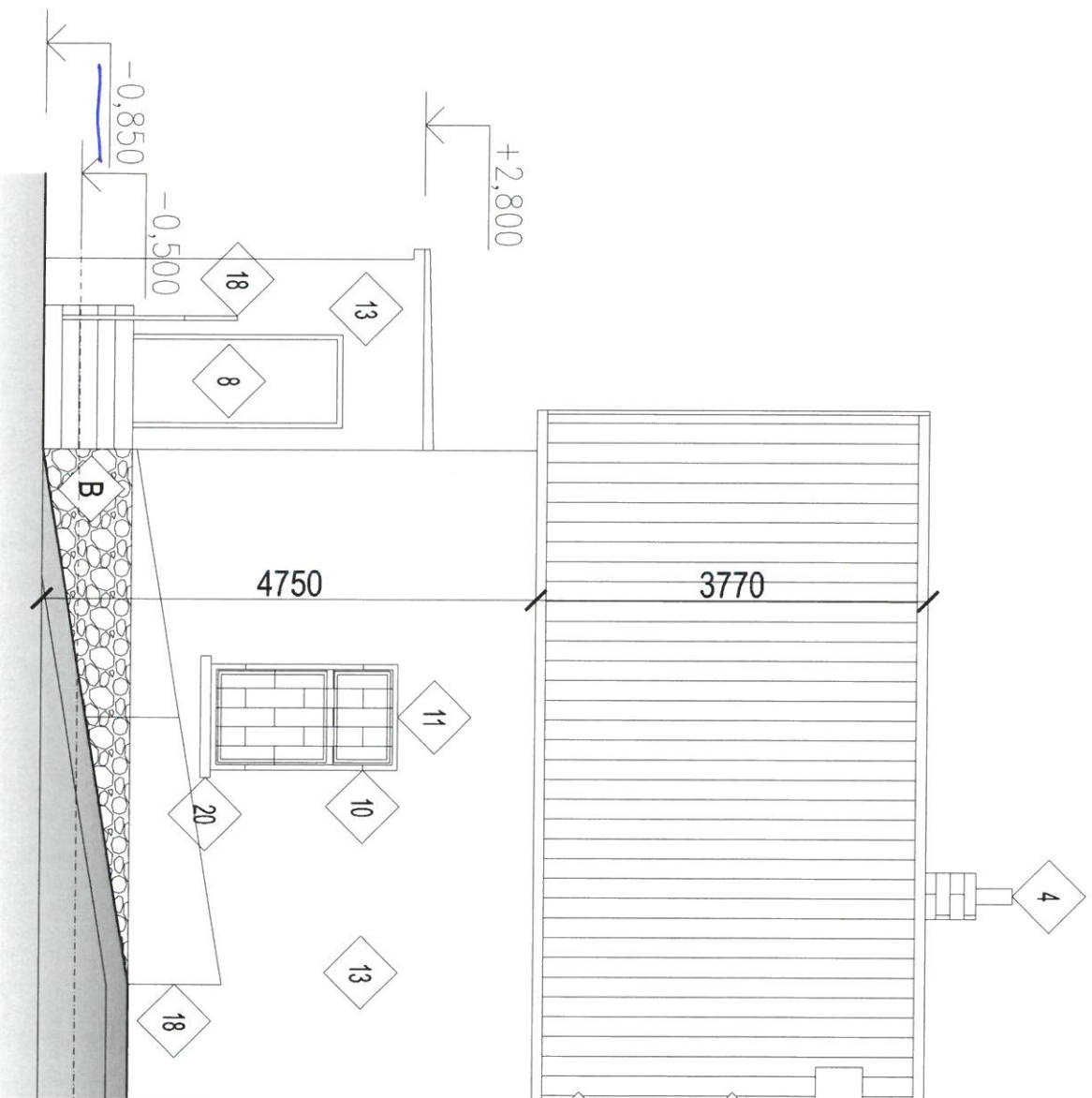


GEODETICKÉ VÝŠKOVÉ ZAMĚŘENÍ



POHLED ZÁPADNÍ

364,4



OD KALEDISŤE

±0,0 = PODLAHA A
PAMPA

365,25

-0,500 = NÁSTUPISŤE
364,75

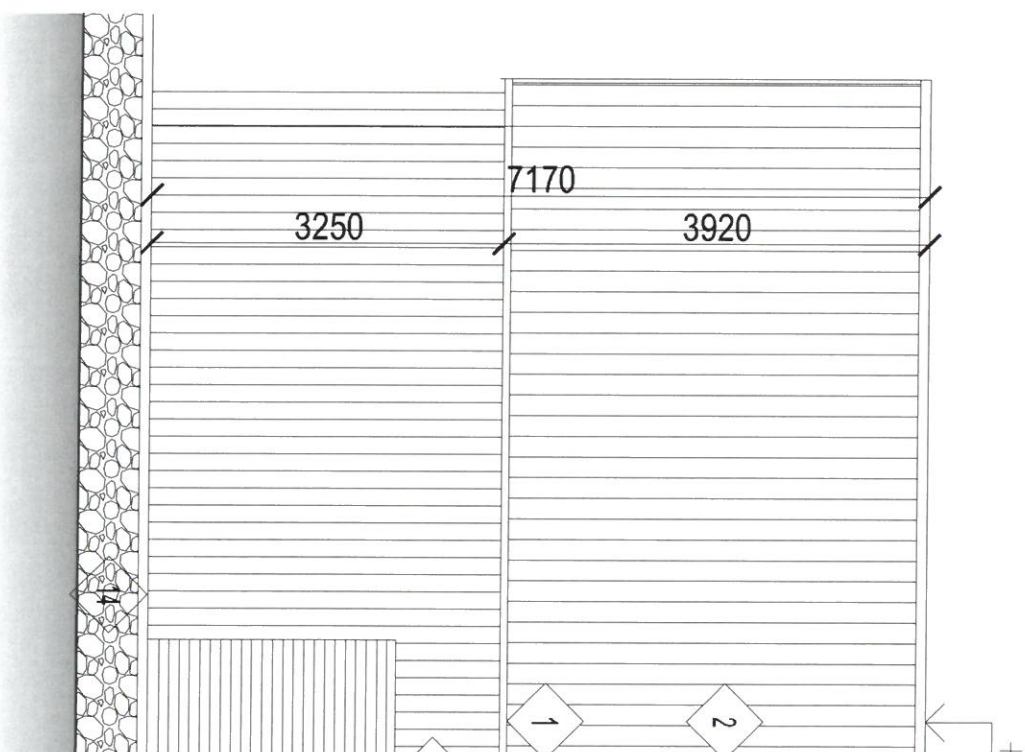
JEHOUCE

POHLED VÝCHODNÍ
NEZAMĚ
NE

2 NÁDRAŽÍ

364,61

-0,640



JEMOLICE