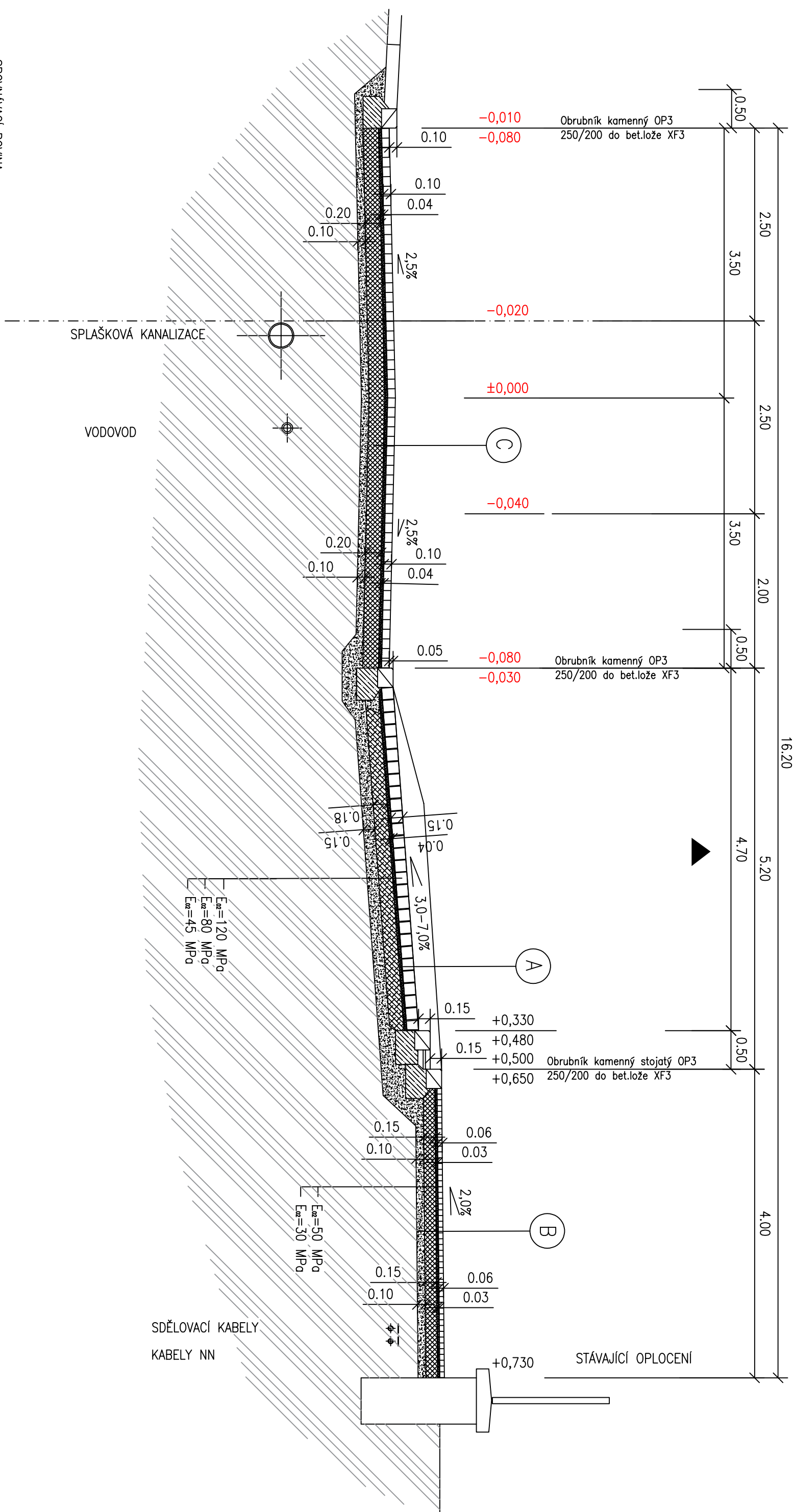


## VZOROVÝ PŘÍČNÝ ŘEZ

ÚJCE NA KARLOVĚ			
JIZDNÍ PRŮH	PODLEHÉ STÁNÍ	PARKOVACÍ STÁNÍ	CHODNÍK
KAMENNÁ DLAŽBA KROUŽKOVÁ		KAMENNÁ DLAŽBA VELKÁ ŘÁDKOVÁ	DĚL. — MOZAIKA



- | Konstrukce dle TP 170                            |                    |
|--|--------------------|
| Konečná dílba štípaná velký                      | 15/17 o tl.150mm   |
| Lože dft 0/4 mm o tl. 40 mm                      | ..... ČSN 73 61 31 |
| Směs střešní cementu C8/10, frakce 0–32 tl.180mm | ..... ČSN 73 61 26 |
| Ochranná vrstva štěrkuft 0/32 o tl. 150 mm       | ..... ČSN 73 61 24 |
| Konstrukce celkem                                | ..... 520 mm       |

- | Konstrukce chodníku dle TP 170         |                    |
|--|--------------------|
| Kamenná mozaika z kositel 60/60        | ..... ČSN 73 61 31 |
| Lázeť 4/8 mm z tl. 30 mm               | ..... ČSN 73 61 26 |
| Kamenná štekard 0/32                   | ..... ČSN 73 61 26 |
| Ochranná vrstva sítovojci štekard 0/32 | ..... ČSN 76 61 26 |
| Konstrukce celkem                      | ..... 340 mm       |

- | Konstrukce vozovky dle TP 170   |       |              |
|---|-------|--------------|
| Komenný dílžbo štřpaný 8/8-10/10 o tl.100mm                               | ....  | ČSN 73 61 31 |
| Lože dříř 0/4 mm o tl. 40 mm  | ....  | ČSN 73 61 26 |
| Podkladní vrstva štěrkodř 50 <sub>a</sub> 0/63 tl.200mm                   | ....  | ČSN 73 61 24 |
| Výzvězná, filitčonná a sepořichitá vrstva geotextilie 300g/m <sup>2</sup> | ....  | ČSN 76 61 26 |
| Konstrakce vřřvho štěrkodř 0/32 o tl.100mm                                | ....  | ČSN 76 61 26 |
| Konstrakce celkenn  | ..... | 440 mm       |