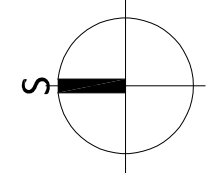
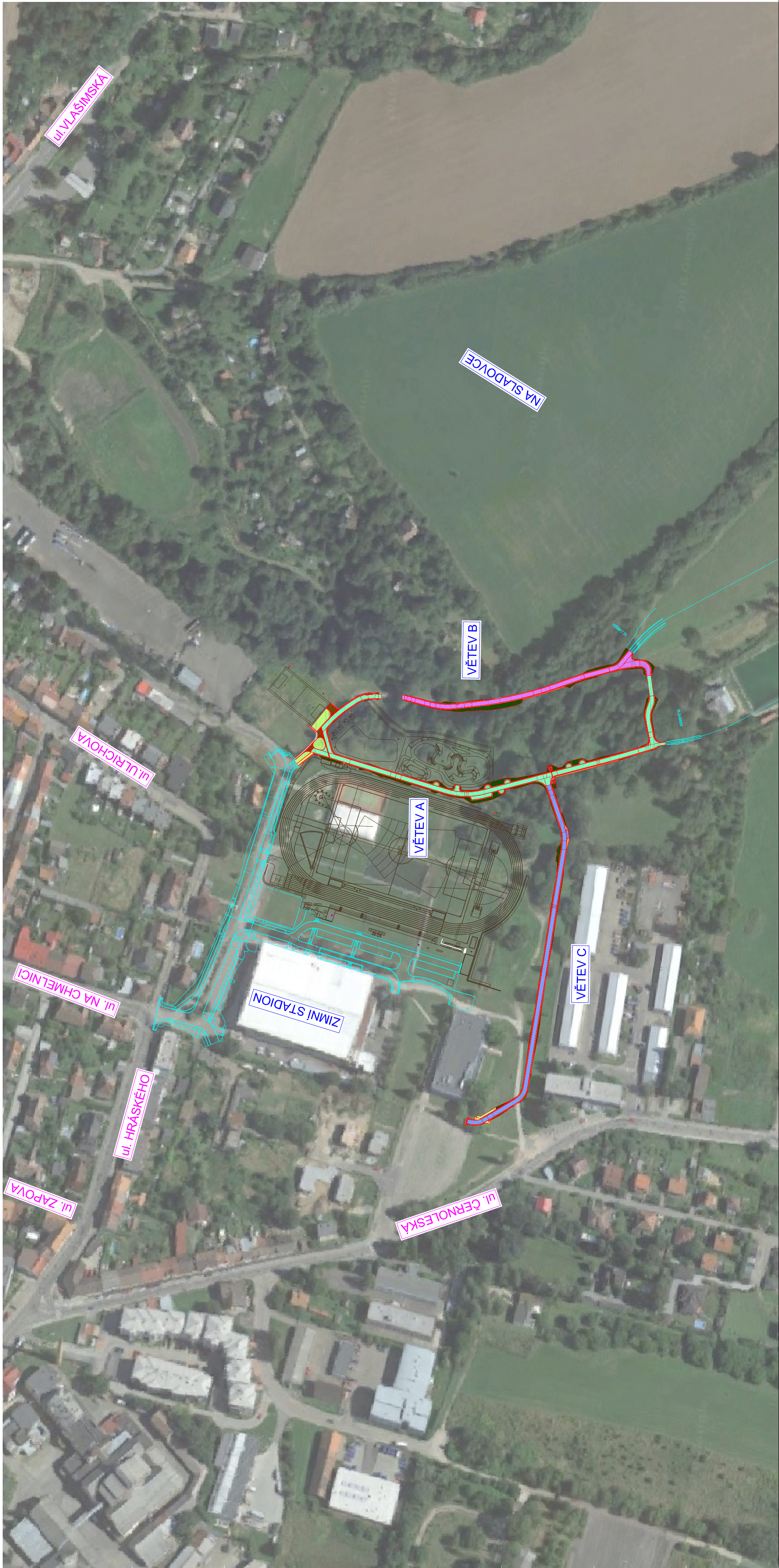


Celková situace stavby

1:2000



Zaměření v dané lokalitě bylo provedeno firmou ForTel s.r.o. Průběh inženýrských sítí byl poskytnut objednatelům z projektu DUR a do dokumentace byl převzat z PDF podkladů. Před zahájením prací je nutné, aby investor požádal majitele (provozovatele) jednotlivých inž. sítí o vyčištění v terénu, aby nedošlo k jejich poškození.

Další podrobnosti budou upřesněny v dalším stupni PD.

LEGENDA:	
	Komunikace - povrch asfaltový povrch asfaltový SKLADBA 1
	Vjezd povrch betonová dlažba SKLADBA 3
	Chodníková plocha povrch betonová dlažba SKLADBA 4
	Úpravy pro slabozraké a nevidomé povrch betonová dlažba SKLADBA 4,5
	Stezka pro chodce a cyklisty společná - větev C povrch asfaltový SKLADBA 5
	Stezka pro chodce a cyklisty společná - větev A povrch asfaltový SKLADBA 5
	Stezka pro chodce a cyklisty společná - větev B povrch asfaltový SKLADBA 5
	Nezpevněná komunikace - štěrkodrt'
	Zeleň - tl. ohumusování 20 cm
	Zeleň - svahování - tl. ohumusování 20 cm
	Plochy zakončovací lavičky v šířce 0,45 m povrch mlat
	Silniční a parkový betonový obrubník, terénní úpravy
	Terénní úpravy řešené v samostatném povolenacím řízení případně v jiné investiční akci

Známa: Příloha: R01 Úprava PD dle požadavku objednatele	Výpracovatel: Ing. V. Černý	Datum: 07/2019	Autorizační razítko:		Příloha:
Schéma:	Akce:	BENEŠOV, SPORTOVNÍ AREÁL SLADOVKA - SO 104			
	Objednatel / Investor: Město Benešov Městský úřad, Masarykova 100 256 01 Benešov tel.: +420 317 754 111 e-mail: epodatel@benešov-city.cz www.benešov-city.cz			Vedení projektu: Ing. Vilém Minařík Datum: 09/2018	
	Společnost / Účastník: DOPAS s.r.o. Jihlavská 124/II 330 03 Píseň 3 - Žbův tel.: +420 602 385 486 mail: info@dopas.net Zař. číslo:	2017_1019	Hlavní inženýr projektu: Ing. Václav Juppa Datum: 09/2018		
	Předmět: DOPAS s.r.o. Úprava PD dle požadavku 330 03 Píseň 3 - Žbův tel.: +420 602 385 486 mail: info@dopas.net Zař. číslo:		Zodpovědný projektant: Ing. Vilém Minařík Datum: 09/2018		
	Název výkresu:	2017_1019	Kontrola: Ing. Václav Juppa Datum: 09/2018		
			Výpracovatel: Ing. Vladimír Černý Datum: 09/2018		
			Měřítko:		
			Celková situace stavby		
Supel PD:	DSP+DZS	Část / profese:	B	Satelitní objekt:	Formát:
Dokumentace pro stavební povolení a zadání stavby		Souhrnné řešení stavby			5 x A4
Podrobnosti:	Souřadnicový systém S-JTSK	Výška:	Výškový systém BpV	č. výkresu:	B.1