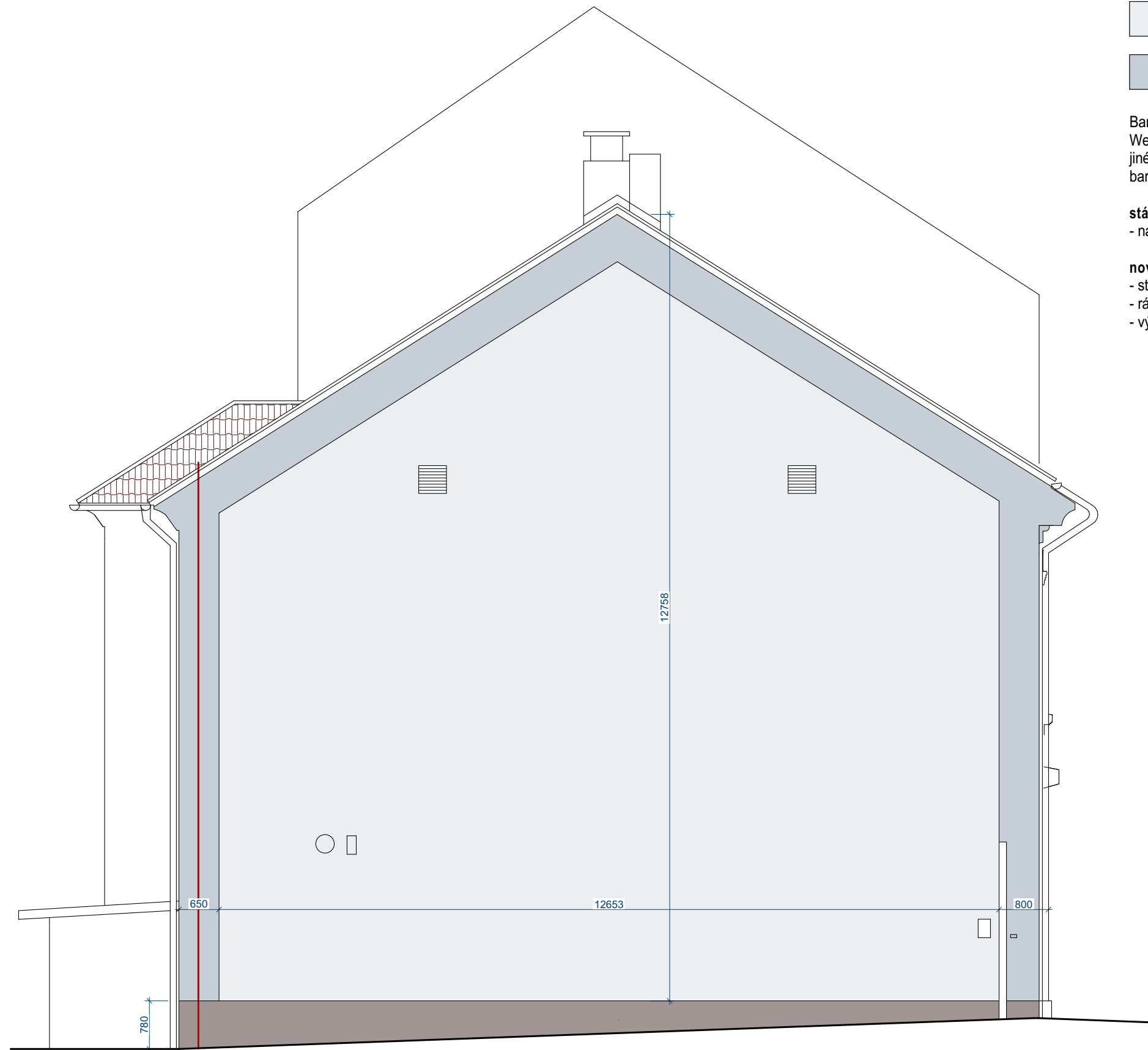


pohled jihovýchodní



pohled jihozápadní

### celkové barevné řešení

- marmolit v provedení Weber MAR2 M092
- silikonová omítka/nátěr v odstínu Weber MO8D
- silikonová omítka/nátěr v odstínu Weber MO7C

Barevnost fasády je stanovena za použití barevného vzorníku Weber colorline. V případě použití omítkovin a fasádních barev jiného výrobce budou barvy převedeny do adekvátního barevného vzorníku.

**stávající klempířské výrobky**  
- nátěr v odstínu RAL 7040 okenní šedá

**nové zámečnické výrobky**  
- stávající sloupky vrat - nátěr v odstínu RAL 7040 okenní šedá  
- rámy vrat - žárové pozinkování + nástřik v odstínu RAL 7040 okenní šedá  
- výplň vrat - tahokov s povrchovou úpravou z výroby

název akce <b>MŠ Tábořská, Benešov oprava fasády a výměna vstupních vrat</b>		
stavebník Město Benešov Masarykovo náměstí 100 256 01 Benešov		
projektant Ing. Roman Moravec Bukovany 113 257 41 Týnec nad Sázavou		
autorizace		
stupeň dokumentace dokumentace pro provádění stavby		
část dokumentace D.1.1 architektonicko stavební řešení		
výkres pohledy - barevné řešení		číslo vyhotovení
číslo výkresu D.1.1.2	měřítko 1:75	
datum 4/2022		