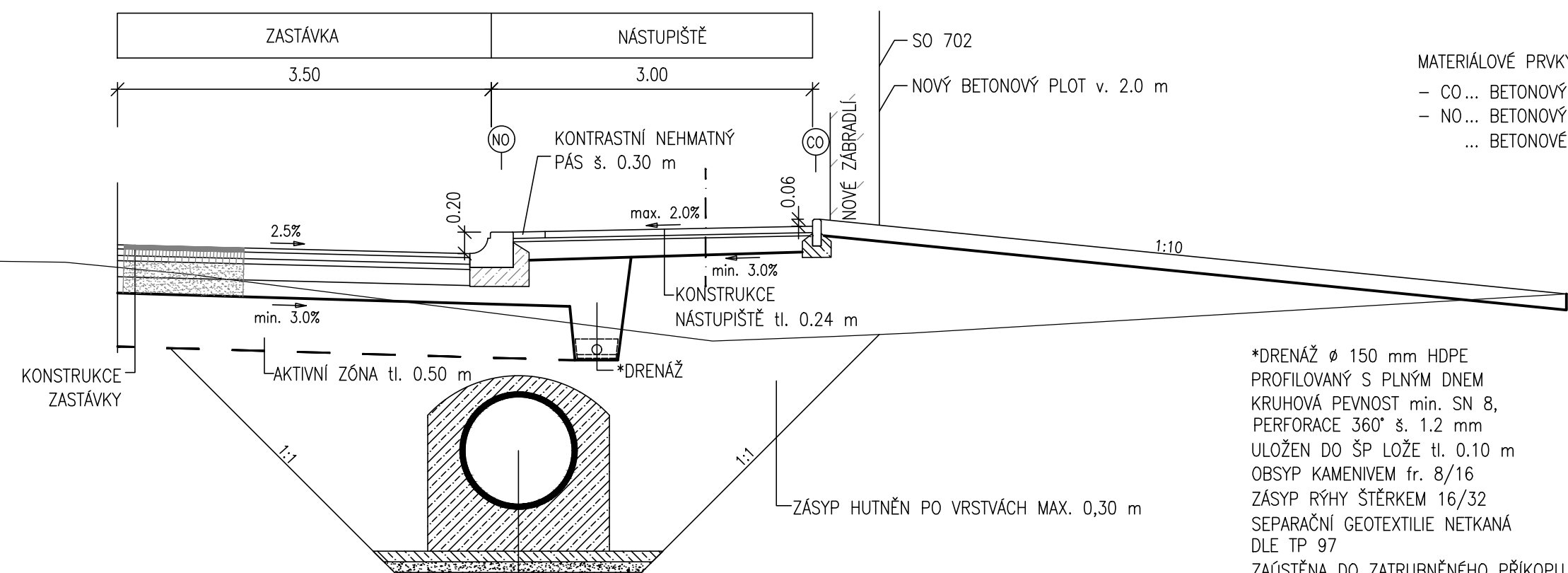


VZOROVÉ PŘÍČNÉ ŘEZY, 1:50

SO 102 - AUTOBUSOVÁ ZASTÁVKA

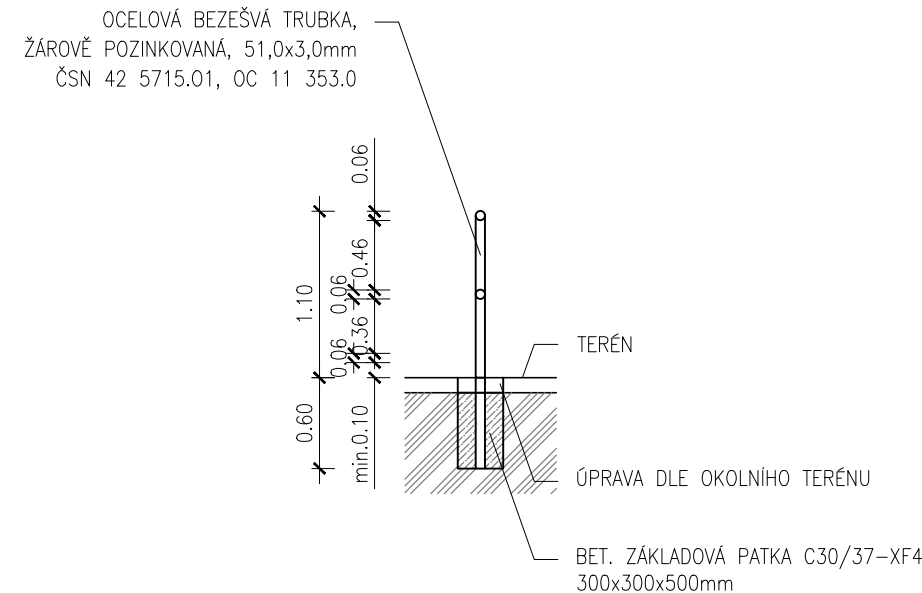


MATERIÁLOVÉ PRVKY:

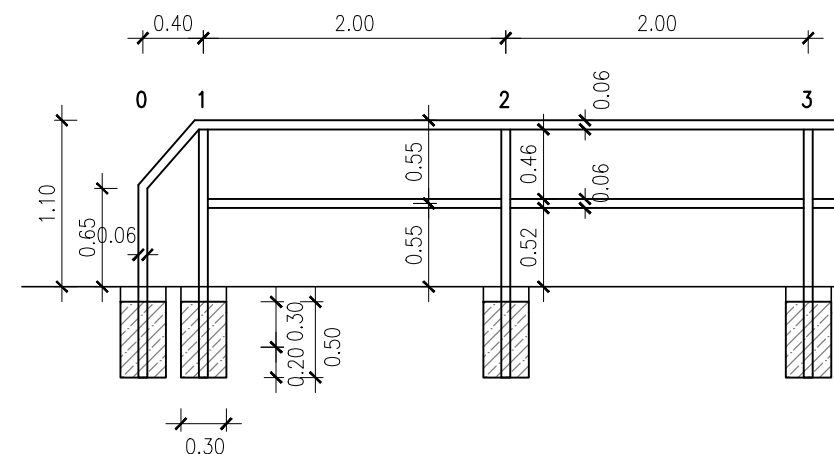
- CO ... BETONOVÝ OBRUBNÍK CHODNÍKOVÝ (1000x80x250)
- NO ... BETONOVÝ OBRUBNÍK ZASTÁVKOVÝ (1000x400x330)
- ... BETONOVÉHO LOŽE tl. min. 0.10 m Z BET. C20/25n-

*DRENÁŽ Ø 150 mm HDPE
PROFILOVANÝ S PLNÝM DNEM
KRUHOVÁ PEVNOST min. SN 8,
PERFORACE 360° š. 1.2 mm
ULOŽEN DO ŠP LOŽE tl. 0.10 m
OBSPY KAMENIVEM fr. 8/16
ZÁSPY RÝHY ŠTĚRKEM 16/32
SEPARAČNÍ GEOTEXTILIE NETKANÁ
DLE TP 97
ZASTŘENA DO ZATRUBNĚNÉHO PŘÍKOPU

DETAIL ZÁBRADLÍ - řez, M 1:50



- Rozvinutý pohled, M 1:50



Bezpečnostní zařízení

Ocelové zbrádli z otevřených válcovaných profilů výšky 1,1 m. Zbrádli bude kotveno do betonových patek o rozměrech 0,30 x 0,30 x 0,50 m z betonu min. C 30/37 XF4

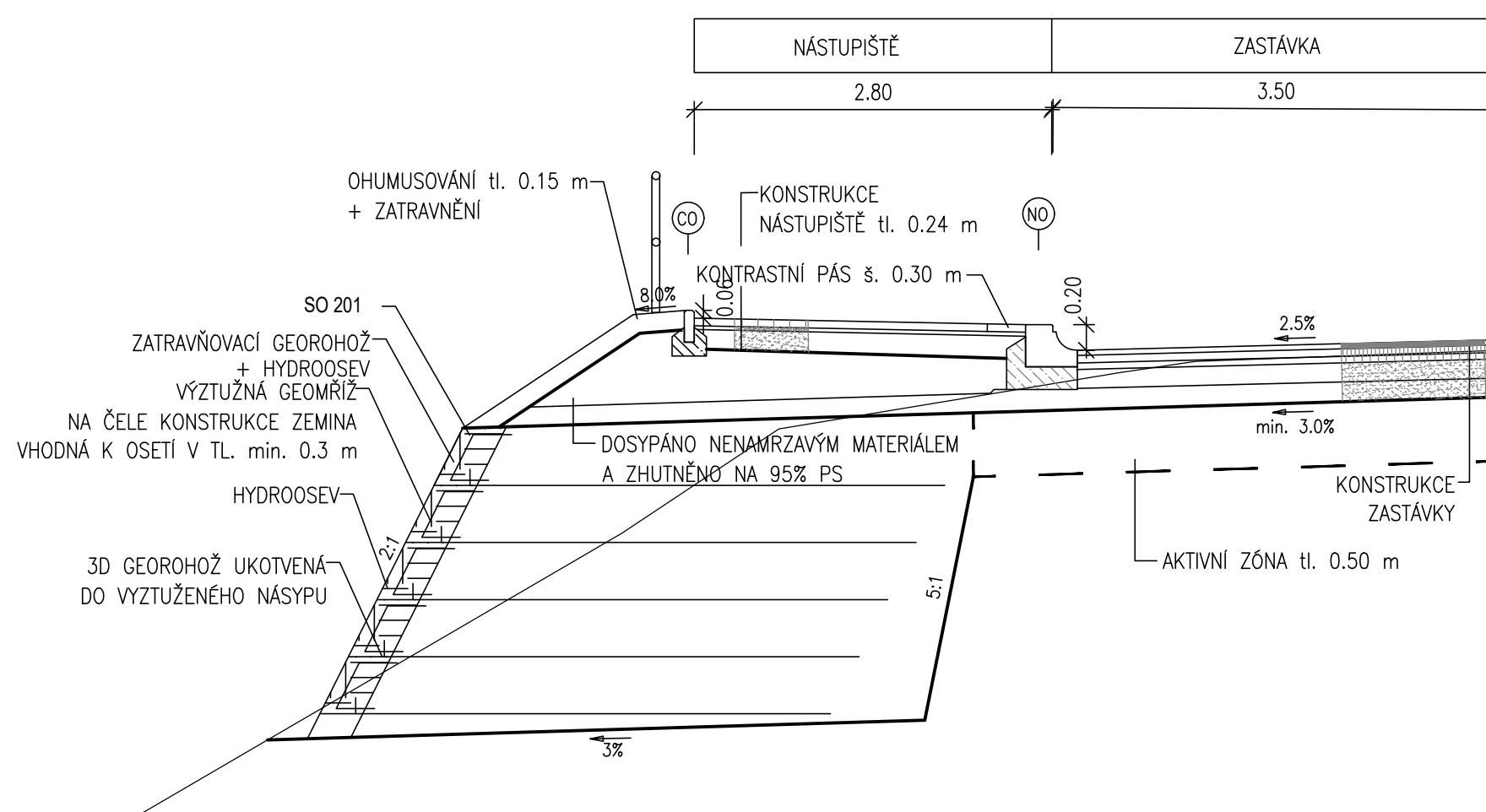
Provedení zbrádlí musí být v souladu s požadavky TKP PK, kap. 11 a TP příslušného zvoleného typu. Otvárné otvory v patní desce kolem montážních otvorů musí být utěsněny proti vnikání vody.

Povrchová ochrana

Povrchová ochrana zádbradí se provede dle TKP PK, kap. 19B pro stupeň korozi agresivity prostředí C4+K8 (speciální) s požadovanou životností konstrukce min. 30 let a životností ochranného systému min. 15 let (VV). Ochranný povlak je typu III A nebo III B, tj. kombinovaný povlak z žárové metalizace ponorem + nátery. U spojovacího materiálu se ochranný povlak provede dle požadavků v tab. 15 v TKP PK, kap. 19 A.

Stupeň agresivity prostředí C4 dle ČSN EN ISO 12 944-2.
Životnost systému – vysoká (> 15 let). Požaduje se minimálně
trřívřstřvř nřtřrovř sřstřm o celkovř tř. suchřho filmu NDFT 240
μm. Zřkladnř nřtřř s vysokřm obsahem zinkovřho prachu.
Vřchnř nřtřř polyuretan, odstřn RAL 5002. Stupeň čistoty
povrchu Sa 2,5.
Pro nřvřř, provřdění a kontrolu nřtřrovřho sřstřmu platř ČSN
EN 12944.

SO 102 - AUTOBUSOVÁ ZASTÁVKA



TŘÍDA DOPRAVNÍHO ZATÍŽENÍ – IV
VARIANTA "A" – ASFALT

KONSTRUKCE AUTOBUSOVÉ ZASTÁVKY

	ASFALTOVÝ KOBEREK MASTIXOVÝ	SMA 11S PMB 25/45-60	40 mm	ČSN EN 13108-1, (ČSN 73 6121)
	SPOJOVACÍ POSTŘÍK MODIF.	PS-CP	0,35 kg/m ²	ČSN 73 6129
	ASFALTOVÝ BETON PRO LOŽNÉ VRSTVY	ACL 16S PMB 25/55-60	60 mm	ČSN EN 13108-1, (ČSN 73 6121)
	SPOJOVACÍ POSTŘÍK MODIF.	PS-CP	0,35 kg/m ²	ČSN 73 6129
	ASFALTOVÝ BETON PRO PODKLADNÍ VRSTVY	ACP 16S 50/70	50 mm	ČSN EN 13108-1, (ČSN 73 6121)
	INFILTRAČNÍ POSTŘÍK	PI-C	1,00 kg/m ²	ČSN 73 6129
	S POSYPEM DRCENÝM KAMENIVEM FR. 2/4		3,00 kg/m ²	
E _{def,2} = 90 MPa	KAMENIVO ZPEVNĚNÉ CEMENTEM	SC C3/4	170 mm	ČSN EN 14 227-1
E _{def,2} = 60 MPa	ŠTĚRKODŘÍ	ŠDA 0/63 Ge	200 mm	ČSN EN 13285, (ČSN 73 6126-1)
	KONSTRUKCE CELKEM		min. 520 mm	

TŘÍDA DOPRAVNÍHO ZATÍŽENÍ – IV
VARIANTA "B" – KOSTKY



KONSTRUKCE AUTOBUSOVÉ ZASTÁVKY

	ŽULOVÉ KOSTKY, KROUŽKOVÁ VAZBA	DL	160/160/160mm	ČSN 736131-1, TP 192
	ZALITÍ SPÁRY POLYMERCEMENTOVOU MALTOU			ČSN EN 14188-1
	KLADEČÍ VRSTVA	L	40 mm	ČSN EN 13285
	CEMENTOVÁ MALTA MC 20/25XF4			
$E_{def,2} = 90 \text{ MPa}$	KAMENIVO ZPEVNĚNÉ CEMENTEM	SC C3/4	170 mm	ČSN EN 14227-1
$E_{def,2} = 60 \text{ MPa}$	ŠTĚRKODŘŮ	ŠDA 0/63 Ge	min. 200 mm	ČSN EN 13285, (ČSN 73 6126-1
	KONSTRUKCE CELKEM		min. 520 mm	

TŘÍDA DOPRAVNÍHO ZATÍŽENÍ – CH
NÁVRHOVÁ ÚROVEŇ PORUŠENÍ VOZOVKY – D2

KONSTRUKCE CHODNÍKU/NÁSTUPIŠTĚ

BETONOVÁ DLAŽBA	DL	60 mm	ČSN 73 6131, (TP 192)
LOŽNÍ VRSTVA	L	30 mm	ČSN EN 13285, (ČSN 73 6126-1)
DROBNÉ KAMENIVO fr. 0/4			
ŠTĚRKODRŮT	ŠD _B 0/63 Ge min.	150 mm	ČSN EN 13285, (ČSN 73 6126-1)
KONSTRUKCE CHODNIKU/NÁSTUPÍŠTĚ	CELKEM	min. 240 mm	

Objednatel:				MĚSTO BENEŠOV Masarykovo náměstí 100 256 01 Benešov	
Zhotovitel:				BORA projekt s.r.o. Veletřzní 47, 170 00 Praha 7 ☎ 777 052 048 ✉ b.rachunek@seznam.cz	
CHODNÍK A PŘECHOD - VLAŠIMSKÁ ULICE SO 102 ZASTÁVKY				Číslo soupravy:	
Příloha:		VZOROVÉ PŘÍČNÉ ŘEZY			
Vypracoval:		Ing. Martin Valášek		Zodpovědný projektant:	
				Ing. Bohumil Rachunek, ČKAIT 0009893	
Měřítko:	1:50	Formát:	4xA4	Datum:	03/2021
				Stupeň:	PDSP
				Zak. číslo:	08-2018
				Příloha:	3.