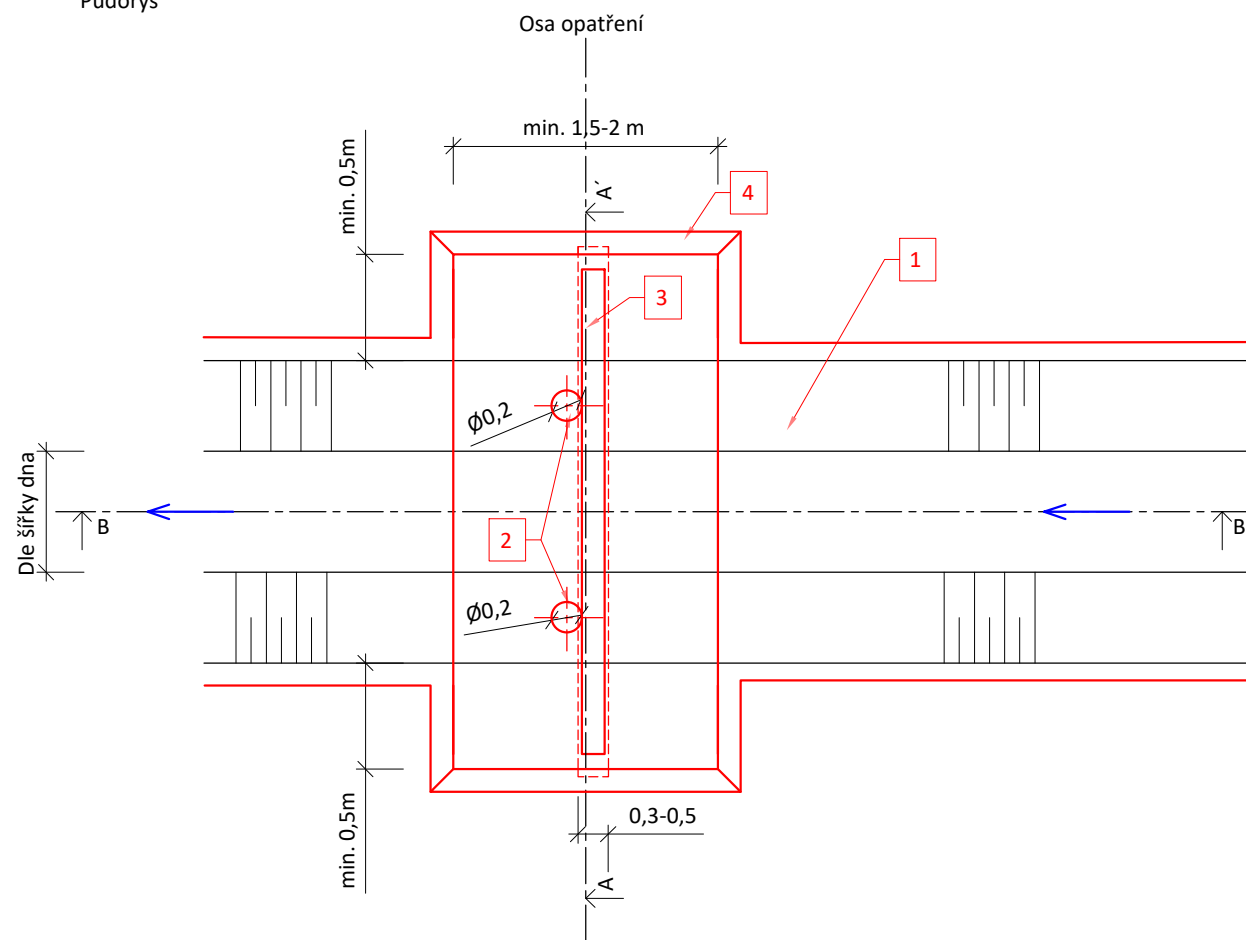
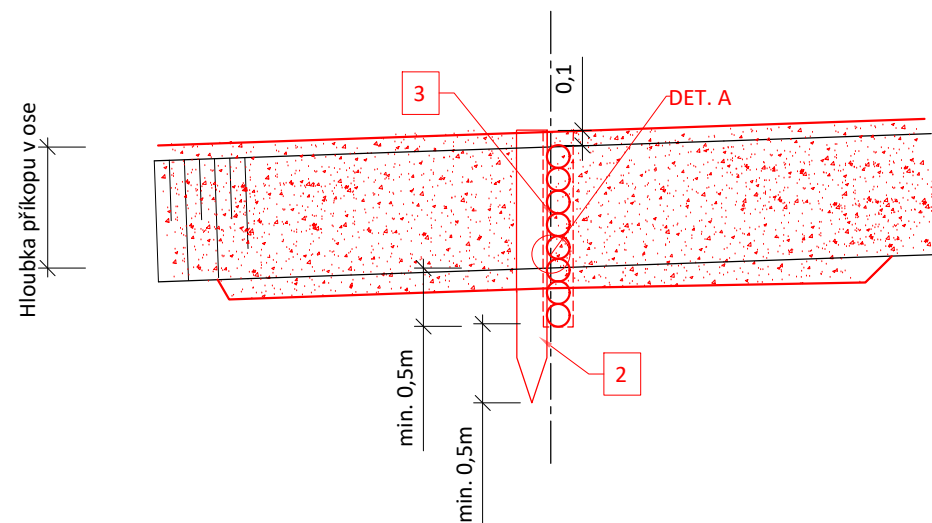


Pūdorys



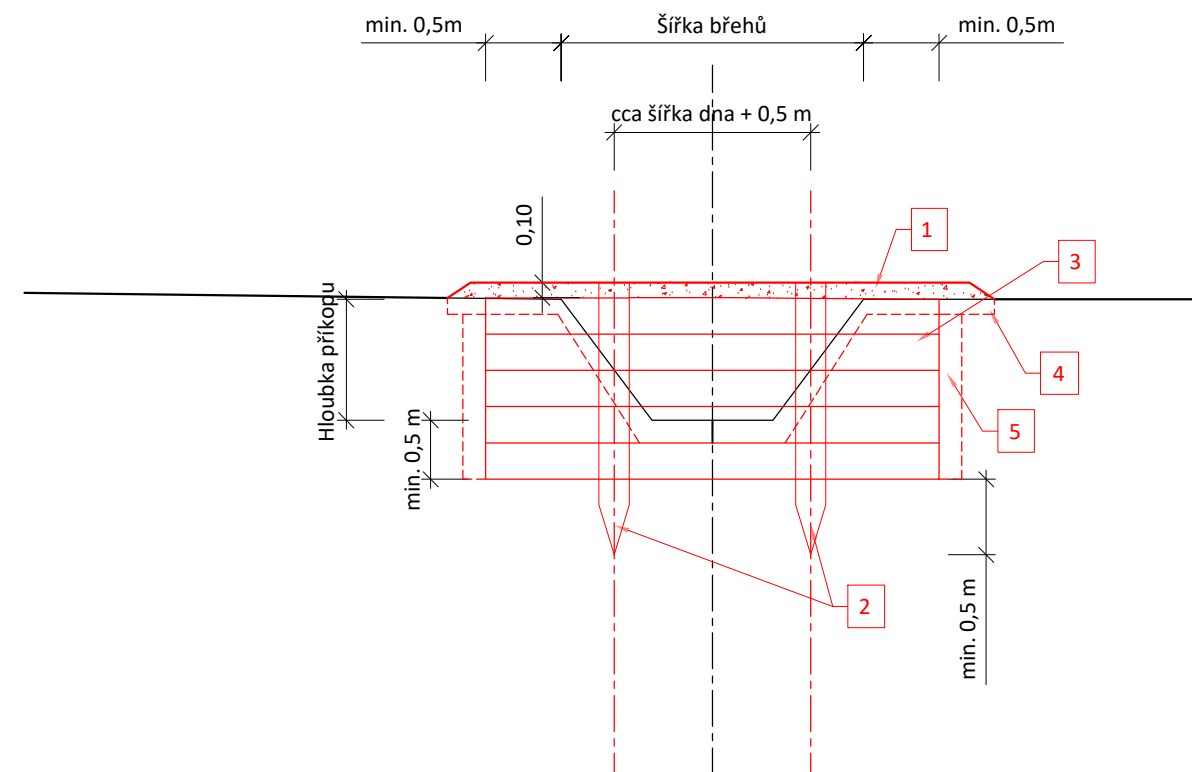
Podélný řez B-B'



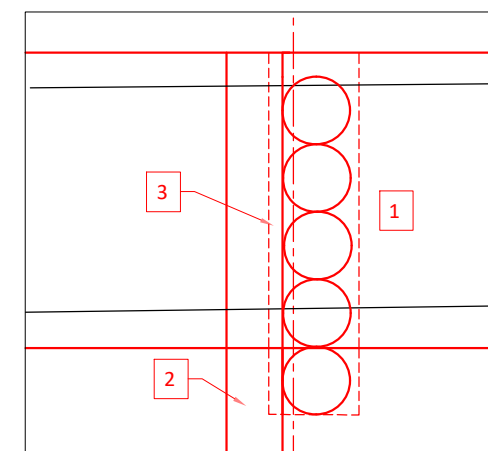
Legenda:





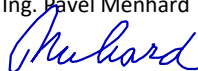
- 1 - Hutnění zásyp zeminou, sklon zásypu max 1:1
- 2 - Kůly z kulatiny o průměru min. 0,20 m zaražené minimálně 0,5 m do půdní vrstvy
- 3 - Stěna z kulatiny tl. min 200mm, tl. celé konstrukce min 400 mm
(kulatina zavázána min 0,5 m do břehů a do dna)
- 4 - Rýha pro založení dřevěné stěny, po její instalaci bude vyplněna hutněním zásypem původním materiálem

Příčný řez A-A'



Detail A, M 1:25



<div><div></div><div><div>VODOHOSPODÁŘSKÝ ROZVOJ A VÝSTAVBA a.s.</div><div>Nábřeží 4 150 56 Praha 5 DIVIZE 06</div></div></div>		<div><div>VÝŠKOPISNÝ SYSTÉM: BpV POLOHOPISNÝ SYSTÉM: S-JTSK</div><div>Verze</div></div>		<div><div></div><div></div></div>		
<div><div>Kreslil Jakub Selinger</div><div></div></div>	<div><div>Navrhl Jakub Selinger</div><div></div></div>	<div><div>Odp. projektant ING. BÍM</div><div></div></div>	<div><div>Techn. kontrola Ing. Pavel Menhard</div><div></div></div>			<div>Paré</div>
<div><div>Kraj</div><div>Středočeský</div></div>	<div><div>Obec</div><div>Benešov</div></div>					
<div><div>Investor</div><div>město Benešov</div></div>	<div><div>K.Ú.</div><div>Benešov u Prahy</div></div>	<div>Soubor20230331_Benesov_REVIT.dwg</div>				
<div><div>Revitalizace Benešovského potoka u Benešova, ř.km 11,670 až 11,200</div><div>Dokumentace objektů</div></div>		<div><div>Formát</div><div>A3</div></div>				
		<div><div>Datum</div><div>12/2022</div></div>				
		<div><div>Stupeň</div><div>DUR + DSP</div></div>				
		<div><div>Zakázka</div><div>5159/006</div></div>				
<div><div>Vzorový řez - dřevěná hrázka typu "B"</div></div>		<div><div>Měřítko</div><div>1: 50</div></div>	<div><div>Č. výkresu</div><div>D.2.2.</div></div>			