

353

V PROSTORU OSAZENÍ ŘÍDÍČÍ JEDNOTKY
PRO POHON BRÁNY BUDOU V
BETONOVÉM ZÁKLADU PŘIPRAVENÉ
DVĚ PRAZDNÉ CHRÁNIČKY PRO MONTÁŽ
POHONU DODAVATELEM

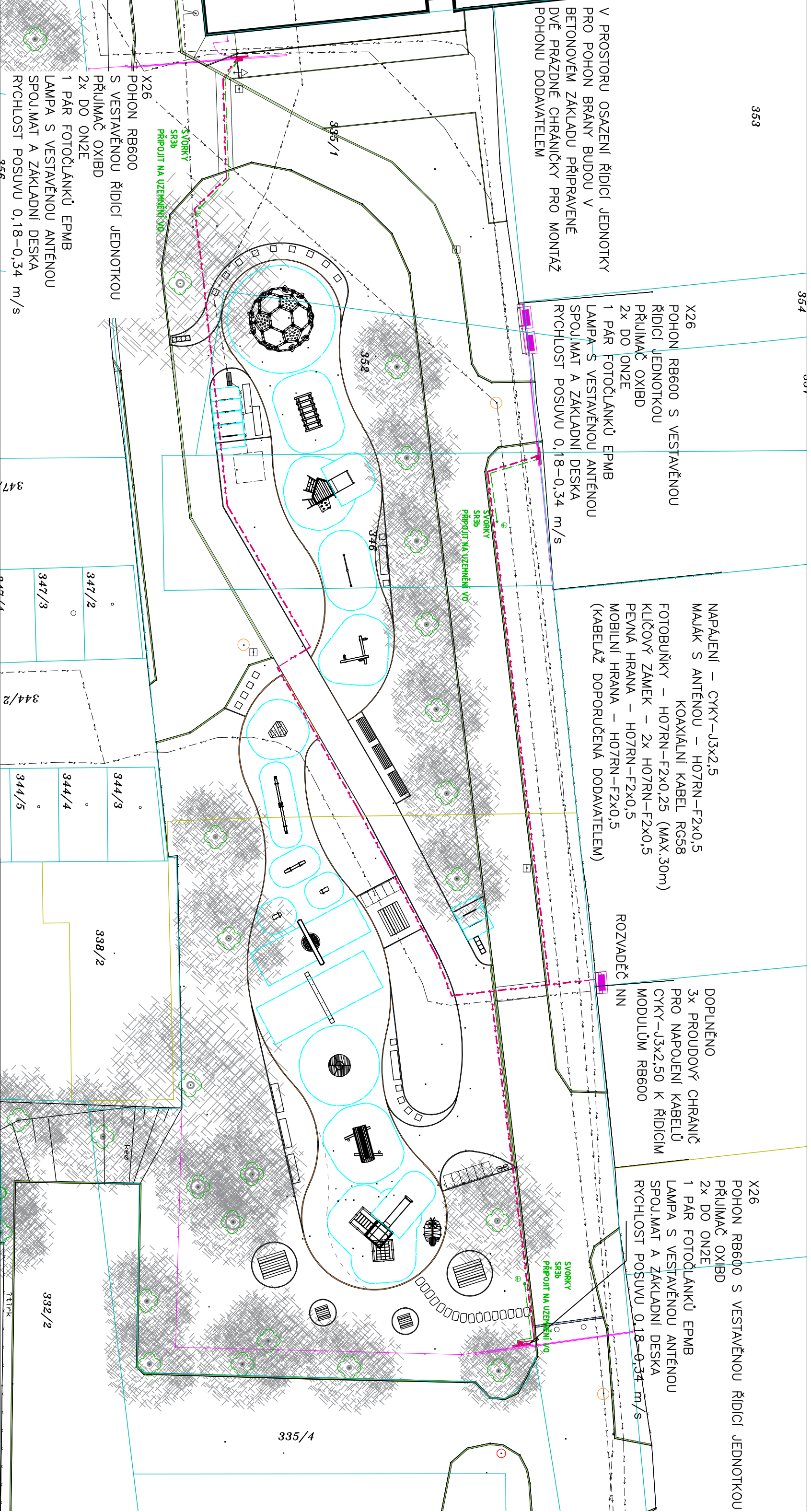
X26
POHON RB600 S VESTAVĚNOU
ŘÍDÍČÍ JEDNOTKOU
PŘÍJMAČ OXIBD
2x DO ONZE
1 PÁR FOTOČLÁNKŮ EPMB
LAMPA S VESTAVĚNOU ANTÉNOU
SPOJ.MAT A ZÁKLADNÍ DESKA
RYCHLOST POSUVU 0,18–0,34 m/s

NAPÁJENÍ – CYKY–J3x2,5
MAJÁK S ANTÉNOU – H07RN–F2x0,5
KOAXIÁLNÍ KABEL RG58
FOTOBUŇKY – H07RN–F2x0,25 (MAX.30m)
KLÍČOVÝ ZÁMEK – 2x H07RN–F2x0,5
PEVNÁ HRANA – H07RN–F2x0,5
MOBILNÍ HRANA – H07RN–F2x0,5
(KABELÁŽ DOPORUČENÁ DODAVATELEM)

DOPLNĚNO
3x PROUDOVÝ CHRÁNIČ
PRO NAPÁJENÍ KABELŮ
CYKY–J3x2,50 K ŘÍDÍČÍM
MODULŮM RB600

X26
POHON RB600 S VESTAVĚNOU ŘÍDÍČÍ JEDNOTKOU
PŘÍJMAČ OXIBD
2x DO ONZE
1 PÁR FOTOČLÁNKŮ EPMB
LAMPA S VESTAVĚNOU ANTÉNOU
SPOJ.MAT A ZÁKLADNÍ DESKA
RYCHLOST POSUVU 0,18–0,34 m/s

ROZVADĚČ NN



- vo — nové vedení el. — VO
- — nové vedení el. — NN
- — nové vedení vodovodu
- — nové vedení dešťové kanalizace
- vo — stávající vedení VO
- — stávající vedení kanalizace
- — stávající vedení VN — ČEZ
- — stávající vedení NN — CETIN



Rozvaděč NN

Pohon elektrické brány

Podzemní kabelová trasa

Uzemnění — drát FeZn 10

INVESTOR: Město Benešov Masarykovo náměstí 100, 256 01 Benešov, IČO: 00231401				PROJEKTANT: Jiří Toman-Projekt STRAČENSKÁ 614, ŠTĚPÍ 411 08 IČ: 627 74 271	
PROJEKTANT ČÁSTI	VYPRACOVAL	KONTROLA	HIP	DOKUMENTACE	
JIRÍ TOMAN	JIRÍ TOMAN	ING.ARCH. V.DROBNÝ	ING.ARCH. V.DROBNÝ		
AKCE				MĚŘÍTKO	DPS
REVITALIZACE VNITROBLOKU TYŘŠOVA				DATUM	04/2024
BENEŠOV – 1.ETAPA					
10-02 AREÁLOVÝ ROZVOD NN					
OBSAH PŘÍLOHY				ČÍSLO KOPIE	ČÍSLO PŘÍLOHY
PŮDORYS AREÁLU VNITROBLOKU					10-02.2
DOKUMENTACE LZE UŽÍVAT POUZE VE SMYSLU PŘÍSLUŠNÉ SMLOUVY O DÍLO, VYKRES, ČI JEHO ČÁSTI, MUŽE BÝT KOPÍROVAN NEBO JINÝM ZPŮSOBEM ROZŠÍŘOVAN POUZE PO PŘEDCHOZÍM SOUHLASÍ					