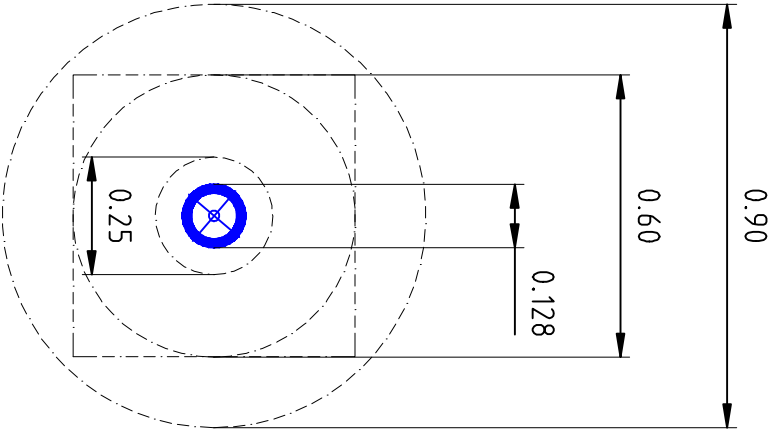
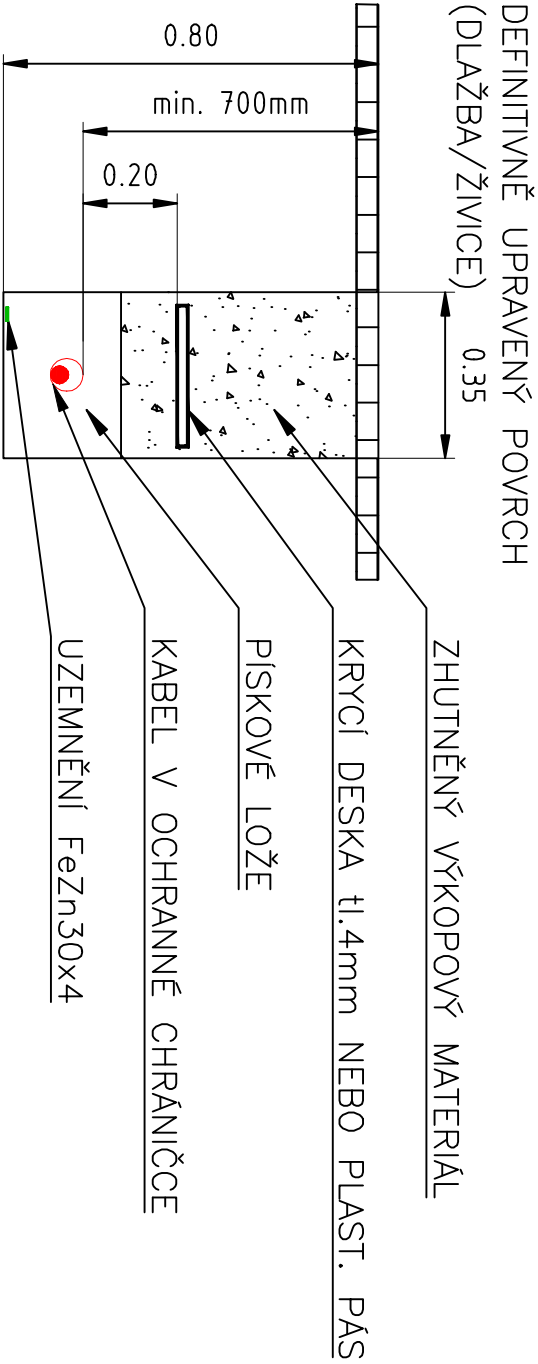


- 0,128 – OCELOVÝ KUŽELOVÝ STOŽÁR
- 0,25 – STOŽÁROVÉ POUZDRO
- 0,60 – BETONOVÝ ZÁKLAD STOŽÁRU
- 0,90 – MONTÁŽNÍ PROSTOR PŘI STAVBĚ



ŘEZY ULOŽENÍ KABELŮ V ZEMI DLE ČSN 30 2000-5-52 ed.2/2012
PŘEDPISY PRO KLADENÍ SILOVÝCH ELEKTRICKÝCH VEDENÍ

S1 ULOŽENÍ KABELU VO POD CHODNÍKEM/TERÉNEM



INVESTOR: Město Benešov Masarykovo náměstí 100, 256 01 Benešov, IČO: 00231401				PROJEKTANT: JIŘÍ TOMAN-Projekt STRAČENSKÁ 614, ŠTĚTÍ 411 08 IČO: 627 74 271	
PROJEKTANT ČÁSTI	VYPRACOVAL	KONTROLA	HIP	DOKUMENTACE DPS	
JIŘÍ TOMAN	JIŘÍ TOMAN	ING.ARCH. V.DROBNÝ	ING.ARCH. V.DROBNÝ		
AKCE				MĚŘÍTKO	---
REVITALIZACE VNITROBLOKU TYŘŠOVA				DATUM	04/2024
BENEŠOV – 1.ETAPA					
IO-01 VEŘEJNÉ OSVĚTLENÍ					
OBSAH PŘÍLOH				ČÍSLO KOPIE	ČÍSLO PŘÍLOHY
ŘEZY ULOŽENÍ STOŽÁRŮ A KABELOVÉ TRASY					IO-01.4
DOKUMENTACI LZE UŽÍVAT POUZE VE SMYSLU PŘÍSLUŠNÉ SMLOUVY O DÍLO. VÝKRES, ČI JEHO ČÁST, MŮŽE BÝT KOPÍROVÁN NEBO JINAK ZPŮSOBEM ROZŠÍŘOVÁN POUZE PO PŘEDCHOZÍM SOUHLASU					